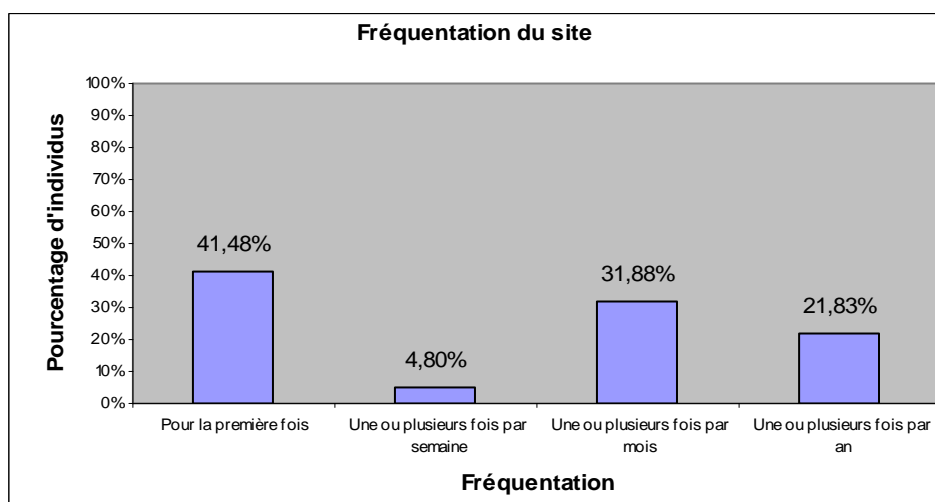




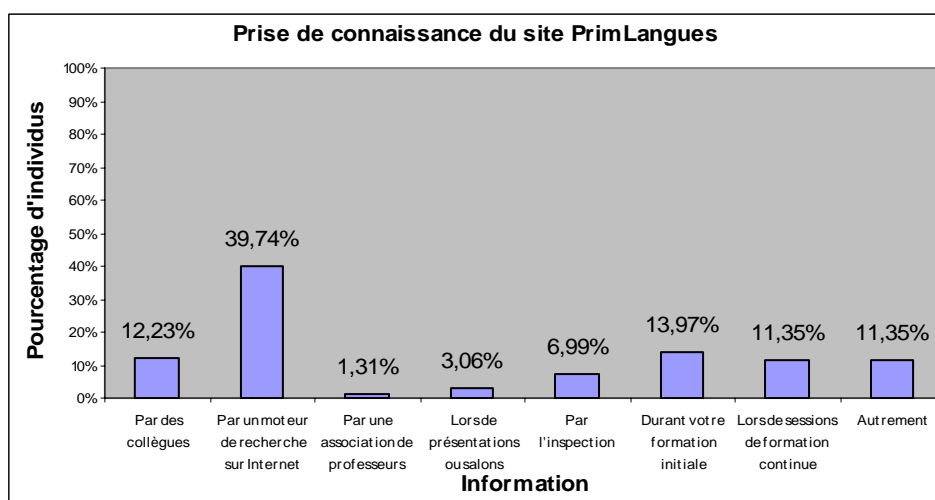
## Enquête SAEL

Site PrimLangues  
<http://www.primlangues.education.fr>

### Consultez-vous le site PrimLangues ?

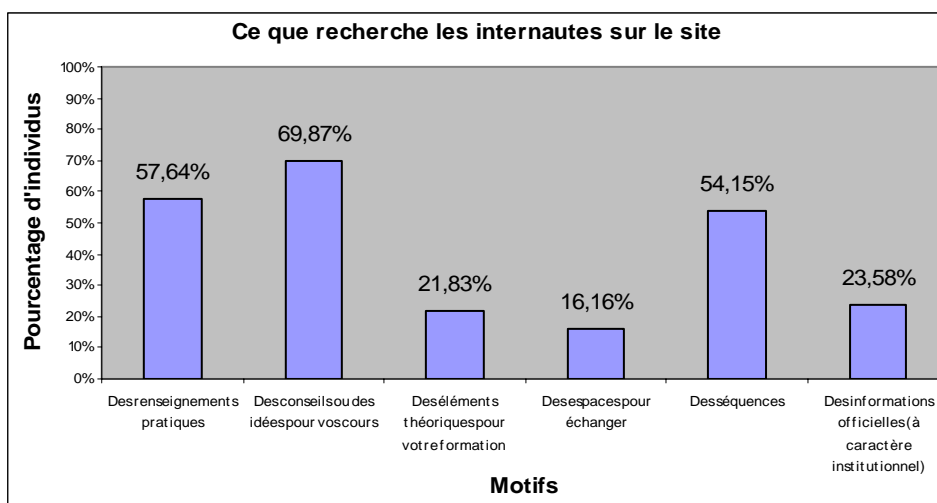


### Comment avez-vous connu ce site ?

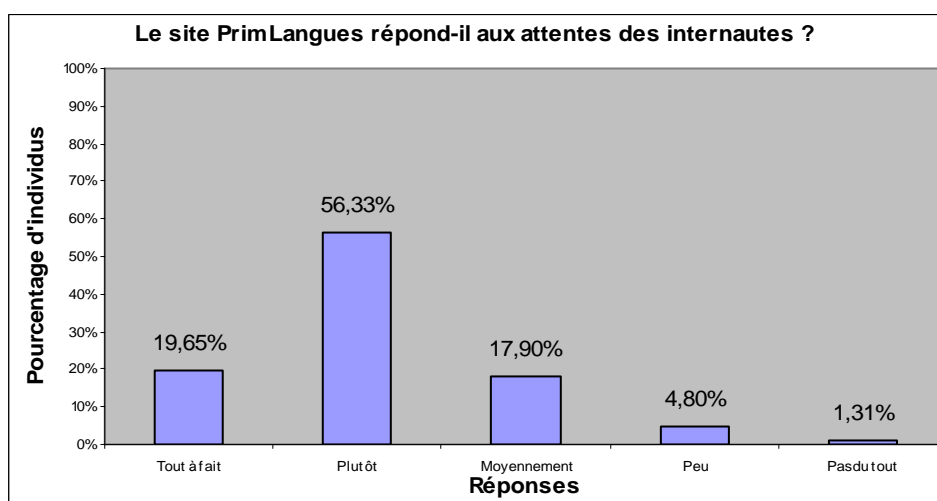


## Que cherchez-vous surtout sur le site PrimLangues ? (trois réponses maximum)

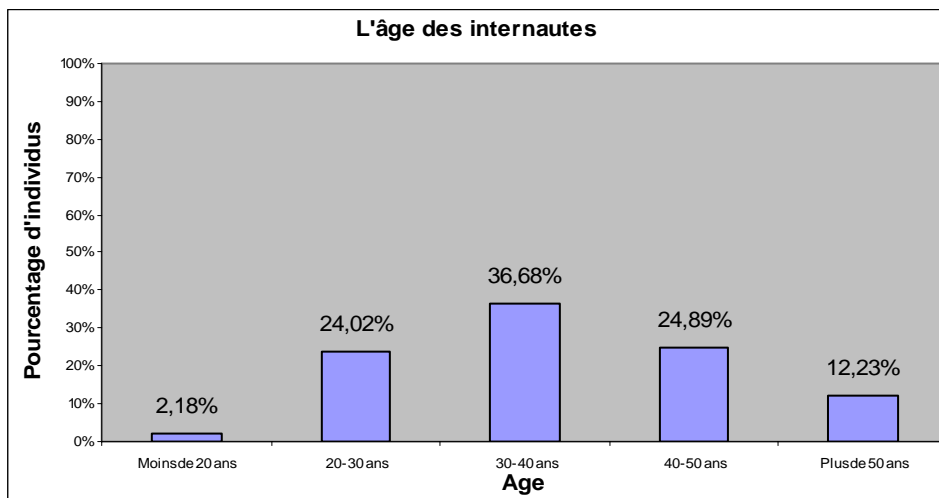
Nb d'individus	229					
	Des renseignements pratiques	Des conseils ou des idées pour vos cours	Des éléments théoriques pour votre formation	Des espaces pour échanger	Des séquences	Des Informations officielles (à caractère institutionnel)
Effectif	132	160	50	37	124	54
Pourcentages	57,64%	69,87%	21,83%	16,16%	54,15%	23,58%



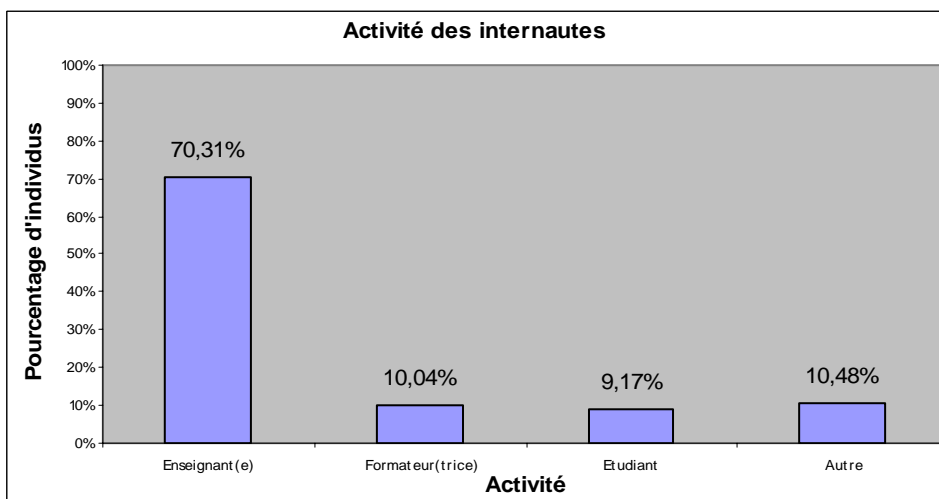
## Le site PrimLangues répond-il à vos attentes ?



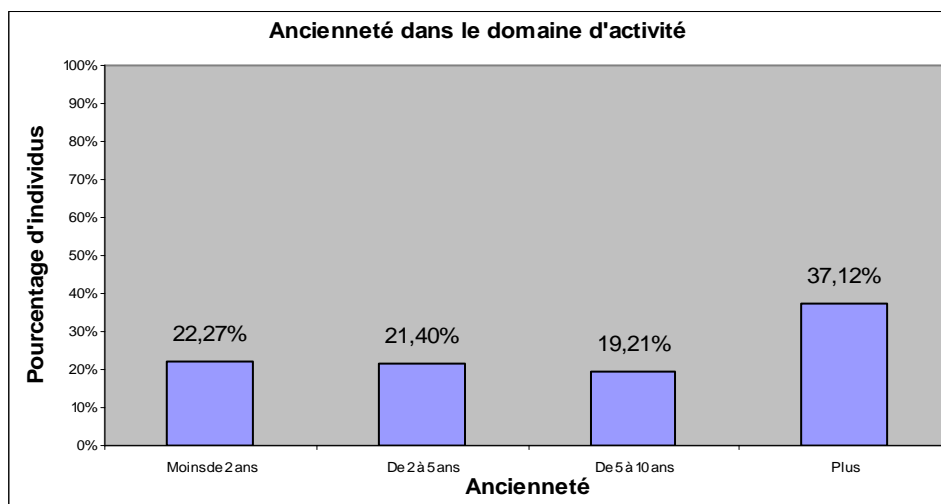
## Age



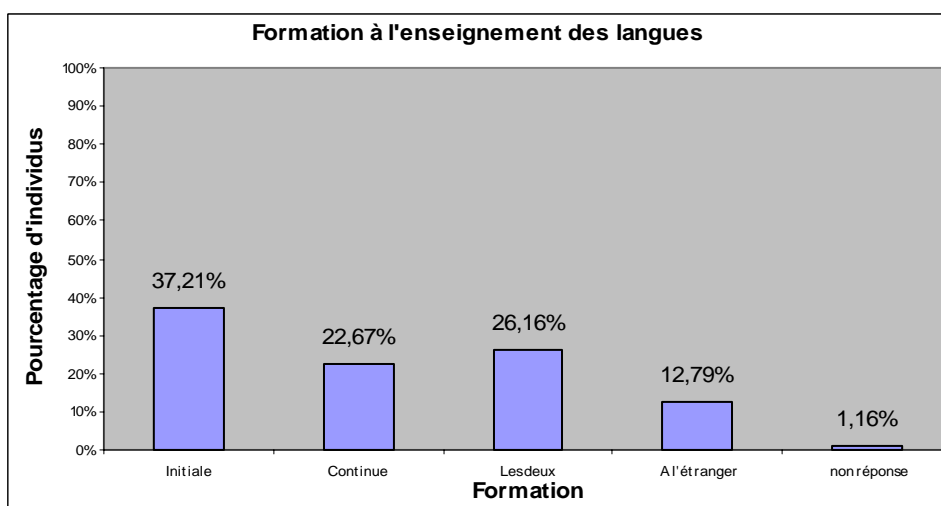
## Quelle est votre activité ?



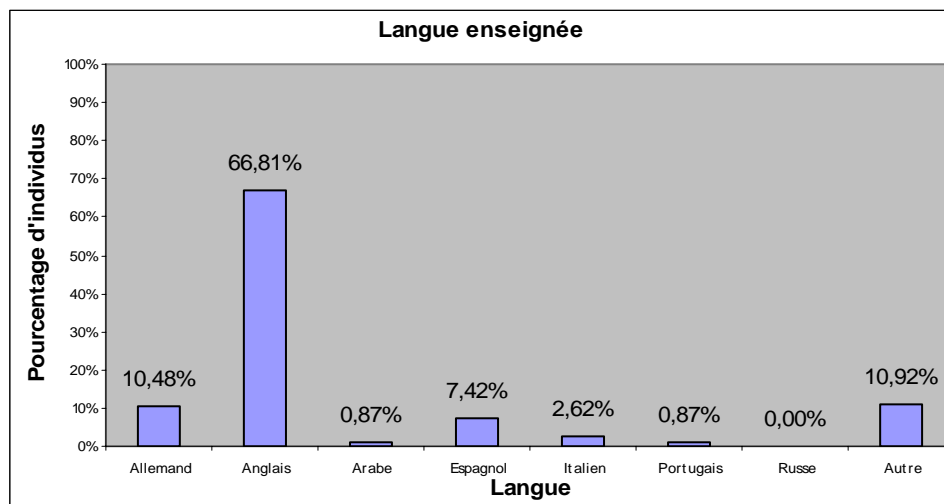
## Exercez-vous depuis :



## Quel type de Formation à l'enseignement des langues avez-vous reçu ?

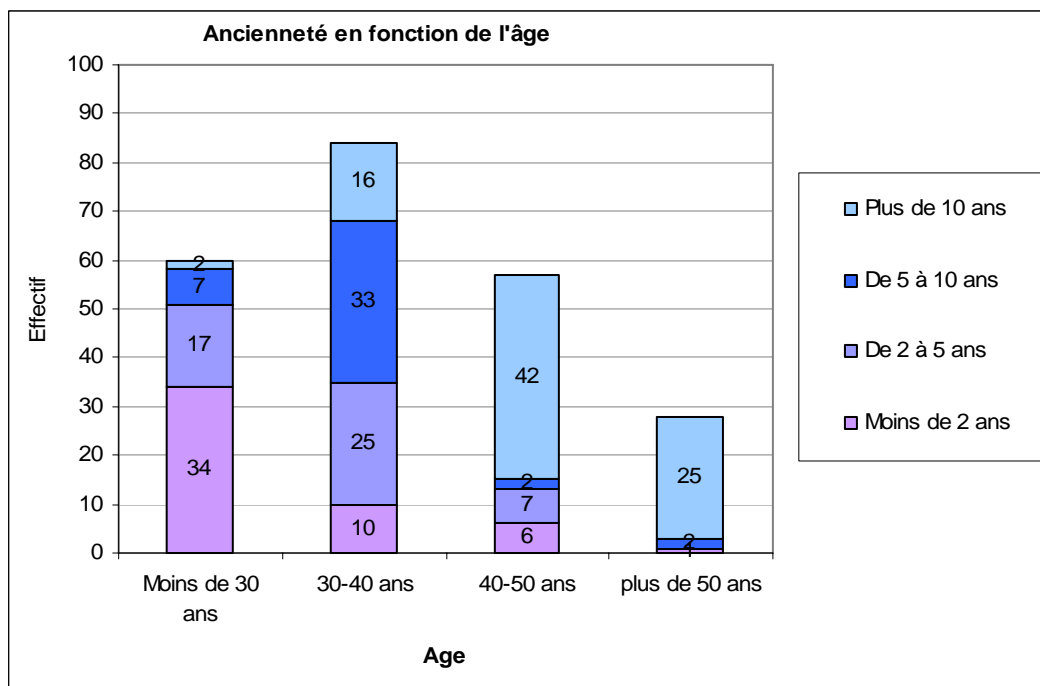


## Quelle(s) langue(s) enseignez-vous ?

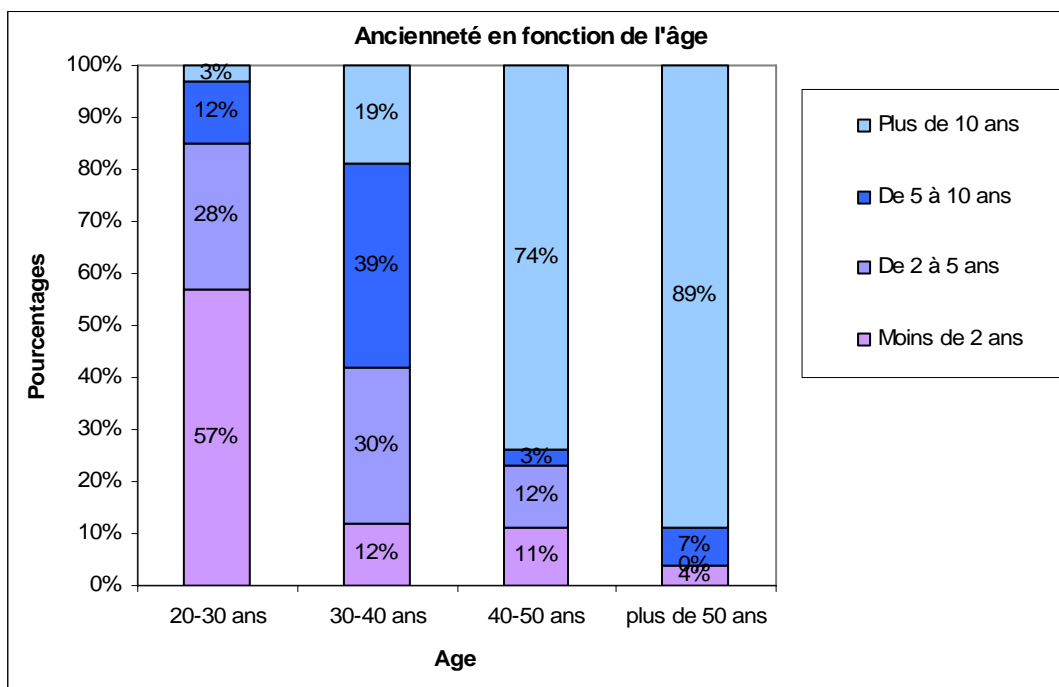


## Ancienneté en fonction de l'âge

Effectifs	Age				Total
	Moins de 30 ans	30-40 ans	40-50 ans	plus de 50 ans	
Moins de 2 ans	34	10	6	1	51
De 2 à 5 ans	17	25	7		49
De 5 à 10 ans	7	33	2	2	44
Plus de 10 ans	2	16	42	25	85
Total	60	84	57	28	229

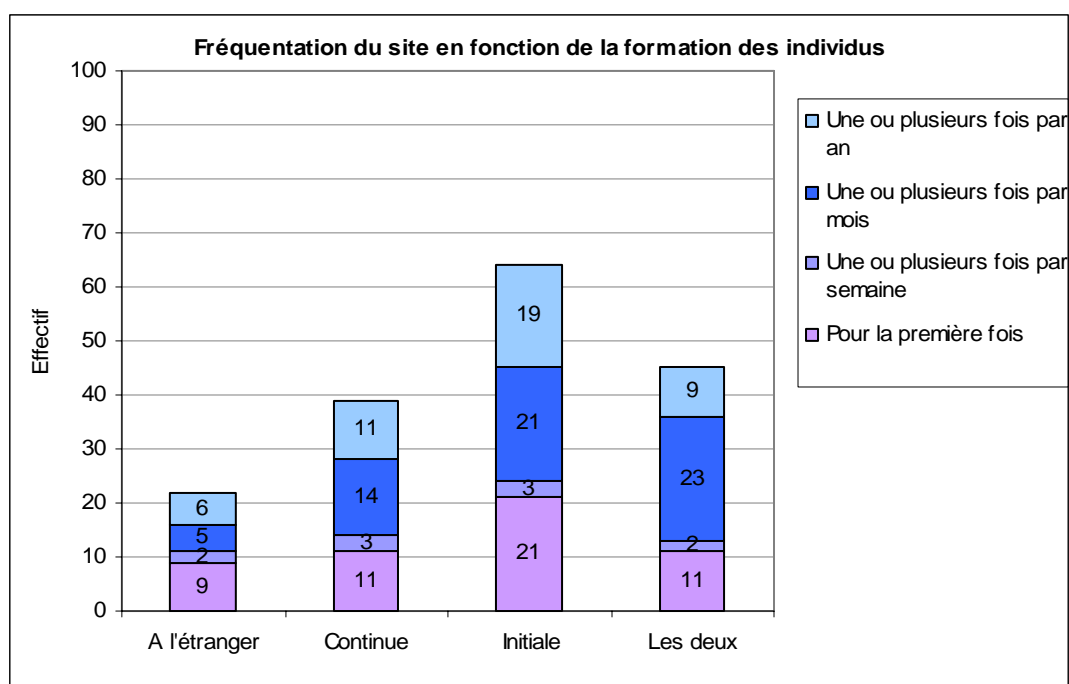


Ancienneté	Age				Total
	20-30 ans	30-40 ans	40-50 ans	plus de 50 ans	
Moins de 2 ans	57%	12%	11%	4%	22%
De 2 à 5 ans	28%	30%	12%	0%	21%
De 5 à 10 ans	12%	39%	3%	7%	19%
Plus de 10 ans	3%	19%	74%	89%	37%
Total	100%	100%	100,00%	100%	100%

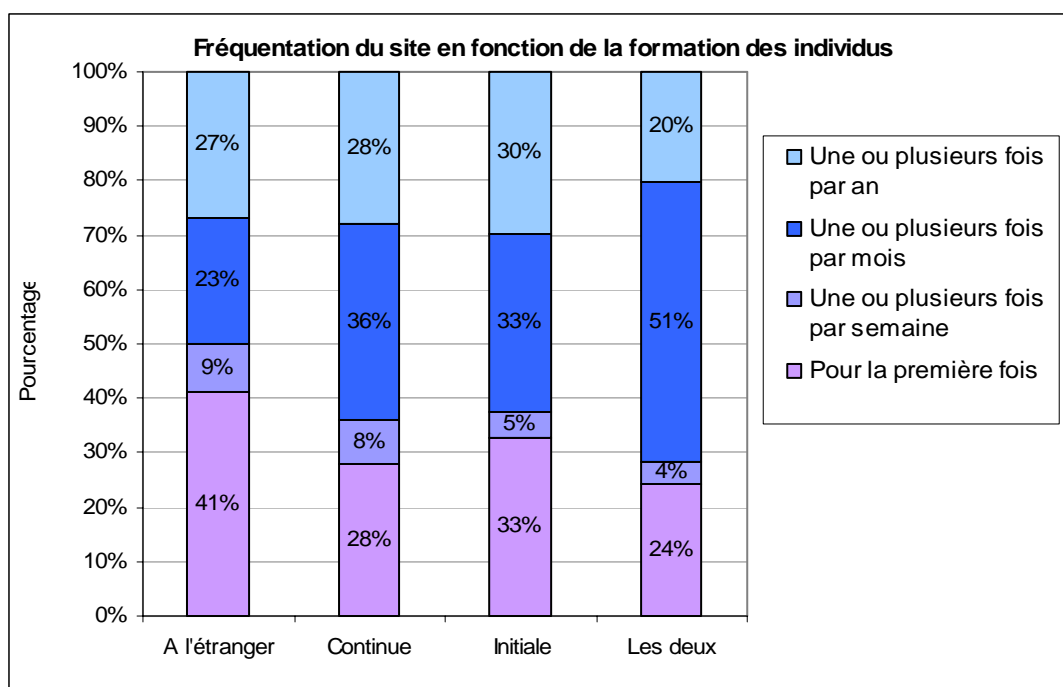


## Fréquentation du site en fonction de la Formation des individus

Effectif	Fréquentation				Total
	Pour la première fois	Une ou plusieurs fois par semaine	Une ou plusieurs fois par mois	Une ou plusieurs fois par an	
A l'étranger	9	2	5	6	22
Continue	11	3	14	11	39
Initiale	21	3	21	19	64
Les deux	11	2	23	9	45
<b>Total</b>	<b>52</b>	<b>10</b>	<b>63</b>	<b>45</b>	<b>170</b>

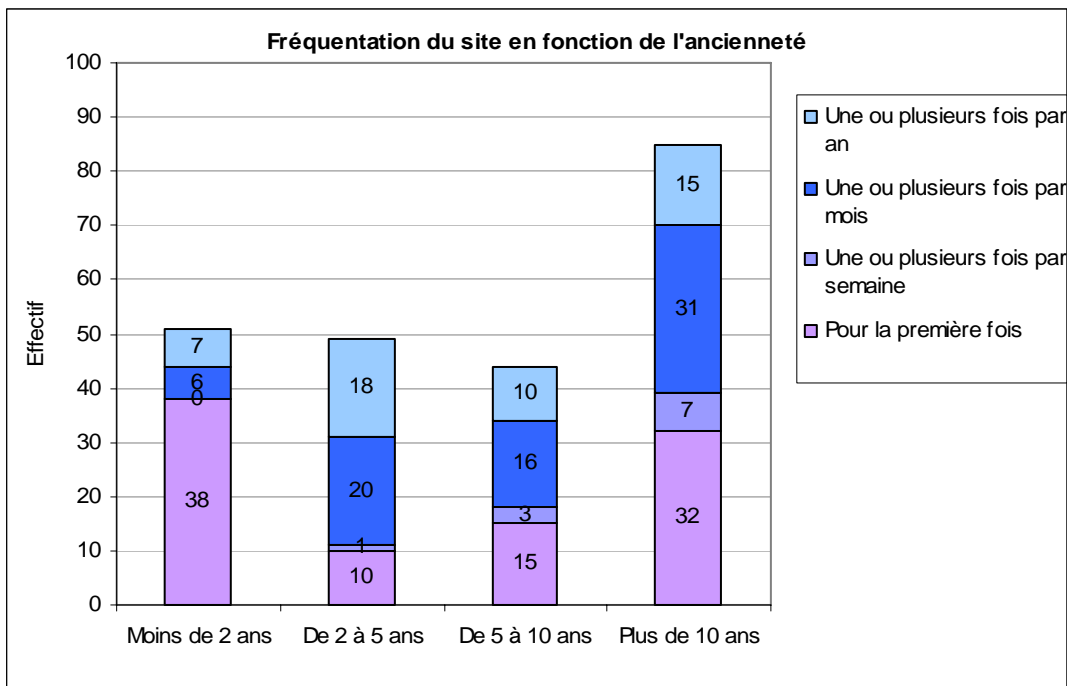


Pourcentage	Fréquentation				Total
	Pour la première fois	Une ou plusieurs fois par semaine	Une ou plusieurs fois par mois	Une ou plusieurs fois par an	
A l'étranger	41%	9%	23%	27%	100
Continue	28%	8%	36%	28%	100
Initiale	33%	5%	33%	30%	100
Les deux	24%	4%	51%	20%	100
<b>Total</b>	<b>30,59</b>	<b>5,88</b>	<b>37,06</b>	<b>26,47</b>	<b>100</b>

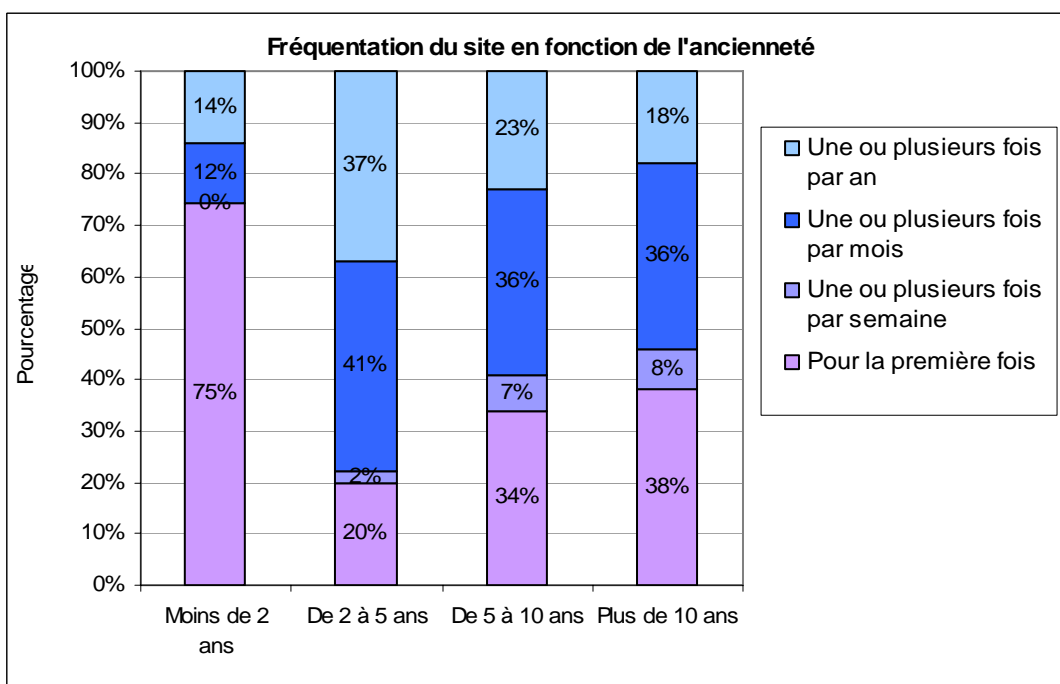


### Fréquentation du site en fonction de l'ancienneté

Effectif	Pour la première fois	Une ou plusieurs fois par semaine	Une ou plusieurs fois par mois	Une ou plusieurs fois par an	Total
Moins de 2 ans	38	0	6	7	51
De 2 à 5 ans	10	1	20	18	49
De 5 à 10 ans	15	3	16	10	44
Plus de 10 ans	32	7	31	15	85
Total	95	11	73	50	229

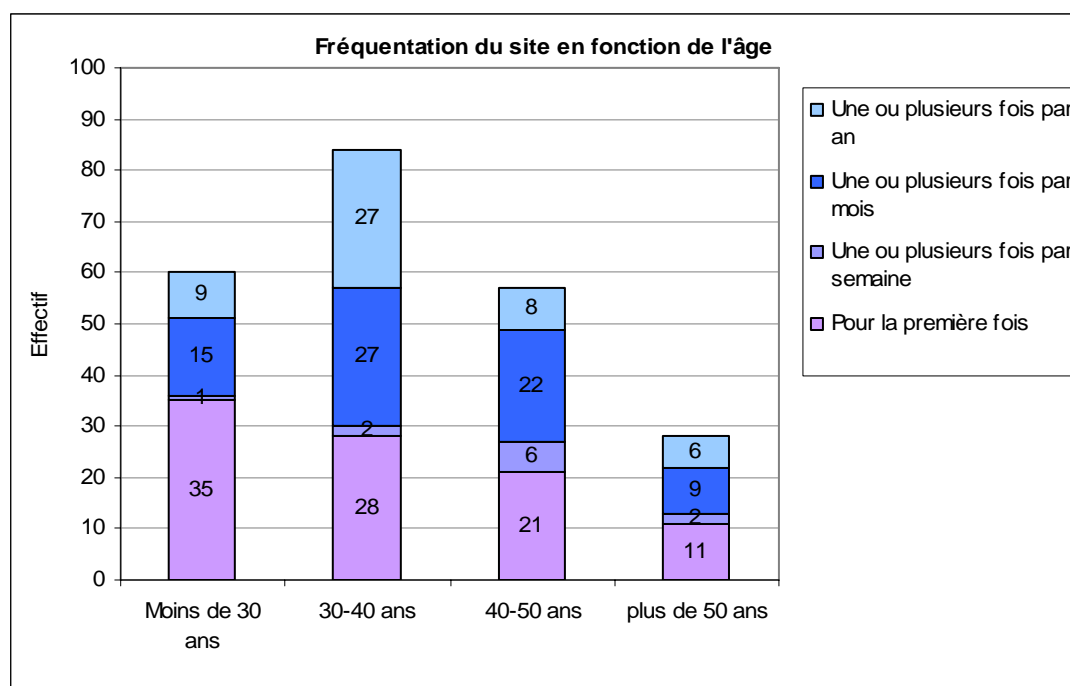


Pourcentage	Pour la première fois	Une ou plusieurs fois par semaine	Une ou plusieurs fois par mois	Une ou plusieurs fois par an	Total
Moins de 2 ans	75%	0%	12%	14%	100%
De 2 à 5 ans	20%	2%	41%	37%	100%
De 5 à 10 ans	34%	7%	36%	23%	100%
Plus de 10 ans	38%	8%	36%	18%	100%
Total	41%	5%	32%	22%	100%

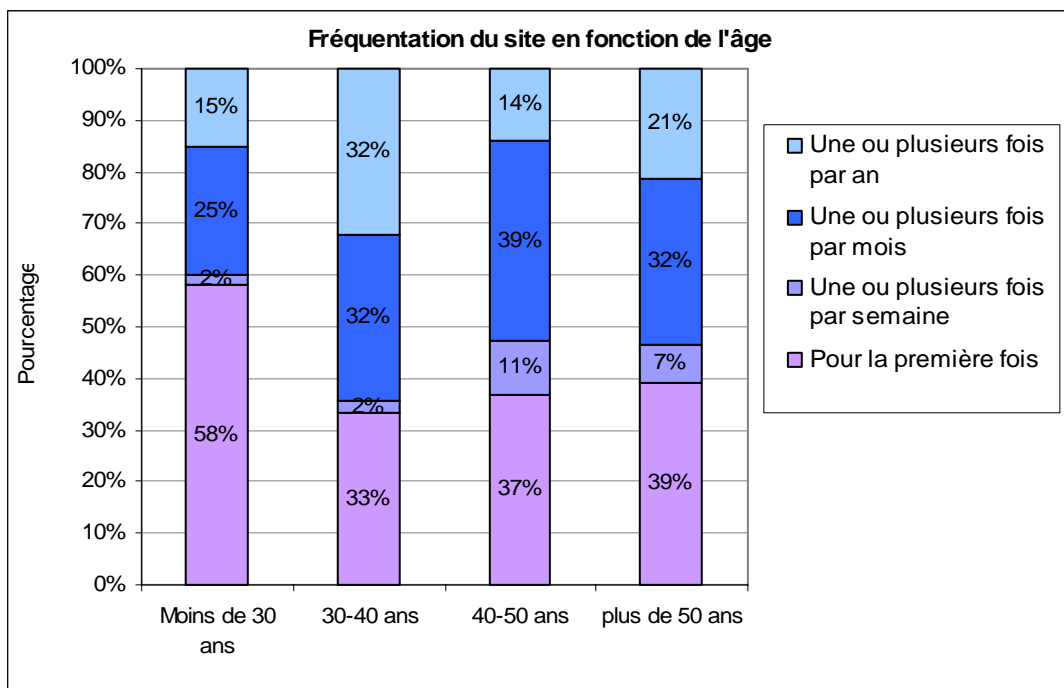


## Fréquentation du site en fonction de l'âge

Effectif	Pour la première fois	Une ou plusieurs fois par semaine	Une ou plusieurs fois par mois	Une ou plusieurs fois par an	Total
Moins de 30 ans	35	1	15	9	60
30-40 ans	28	2	27	27	84
40-50 ans	21	6	22	8	57
plus de 50 ans	11	2	9	6	28
Total	95	11	73	50	229

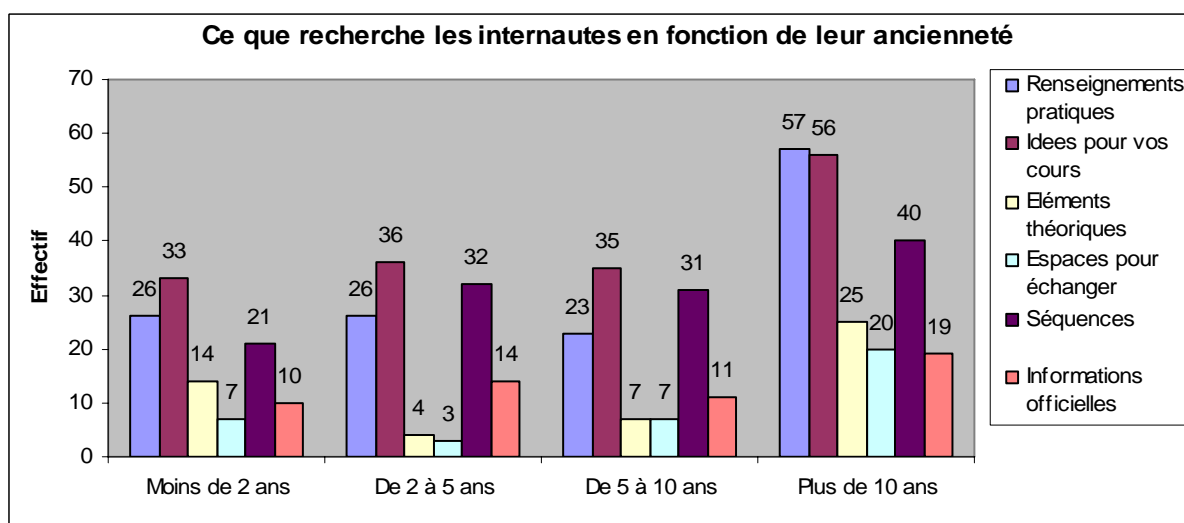


Pourcentage	Pour la première fois	Une ou plusieurs fois par semaine	Une ou plusieurs fois par mois	Une ou plusieurs fois par an	Total
Moins de 30 ans	58%	2%	25%	15%	100%
30-40 ans	33%	2%	32%	32%	100%
40-50 ans	37%	11%	39%	14%	100%
plus de 50 ans	39%	7%	32%	21%	100%
Total	41%	5%	32%	22%	100%

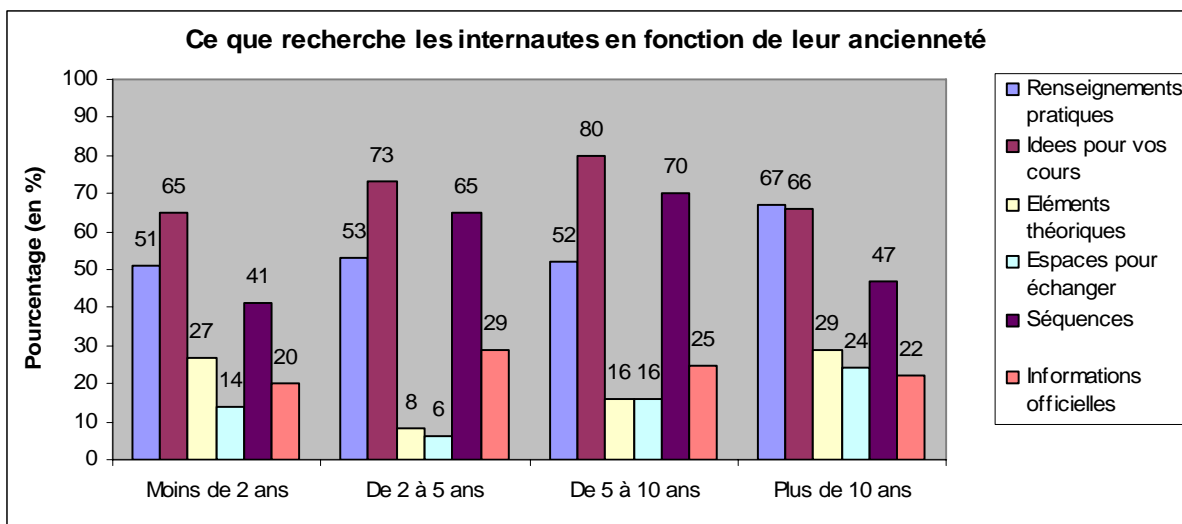


### Ce que recherche les internautes en fonction de leur ancienneté

Effectifs	Motifs						Nb individus
	Renseignements pratiques	Idées pour vos cours	Eléments théoriques	Espaces pour échanger	Séquences	Informations officielles	
Moins de 2 ans	26	33	14	7	21	10	51
De 2 à 5 ans	26	36	4	3	32	14	49
De 5 à 10 ans	23	35	7	7	31	11	44
Plus de 10 ans	57	56	25	20	40	19	85



Ancienneté	Motifs (en pourcentages)					
	Renseignements pratiques	Idées pour vos cours	Eléments théoriques	Espaces pour échanger	Séquences	Informations officielles
Moins de 2 ans	51	65	27	14	41	20
De 2 à 5 ans	53	73	8	6	65	29
De 5 à 10 ans	52	80	16	16	70	25
Plus de 10 ans	67	66	29	24	47	22

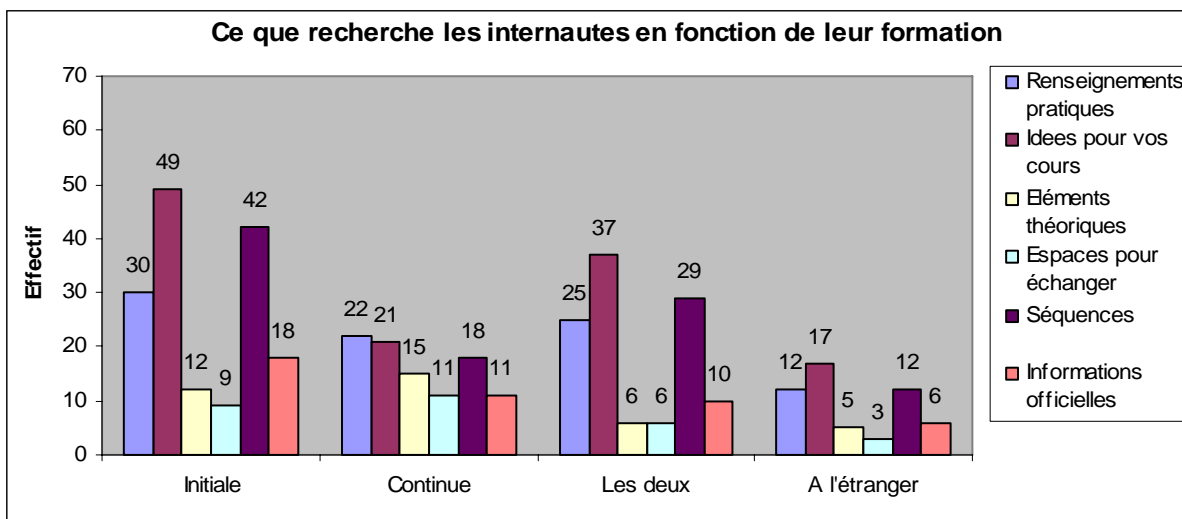


Lecture du graphique :

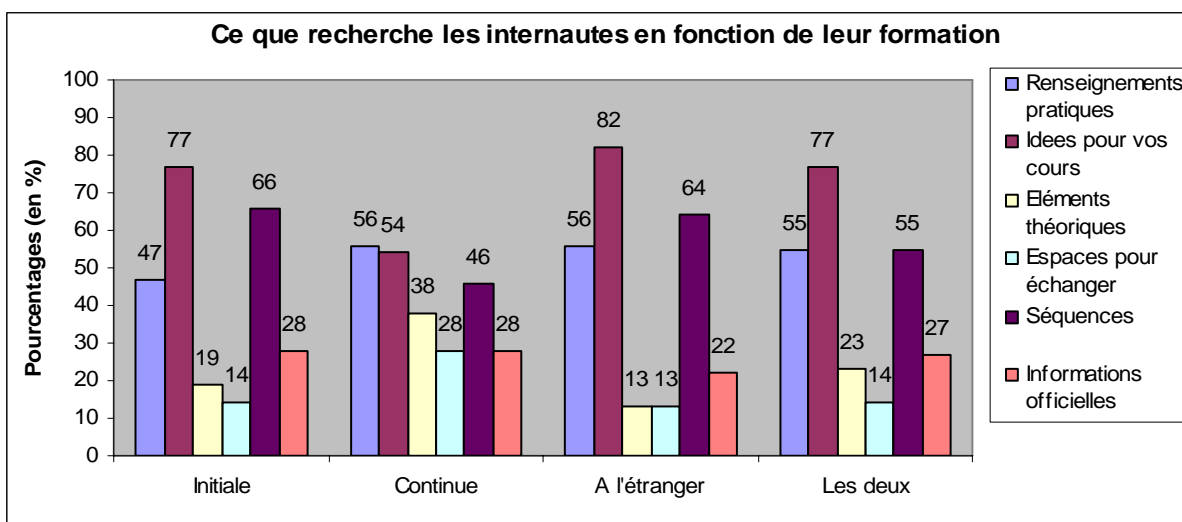
51% des personnes dont l'ancienneté est inférieure à 2 ans ont indiqué qu'elles recherchaient sur le site des renseignements pratiques

**Ce que recherche les internautes en fonction de leur Formation**

Effectif	Renseignements pratiques	Idées pour vos cours	Eléments théoriques	Espaces pour échanger	Séquences	Informations officielles	Nb individus
Initiale	30	49	12	9	42	18	64
Continue	22	21	15	11	18	11	39
Les deux	25	37	6	6	29	10	45
A l'étranger	12	17	5	3	12	6	22
						Total	170



Pourcentage	Renseignements pratiques	Idées pour vos cours	Éléments théoriques	Espaces pour échanger	Séquences	Informations officielles
Initiale	47	77	19	14	66	28
Continue	56	54	38	28	46	28
A l'étranger	56	82	13	13	64	22
Les deux	55	77	23	14	55	27



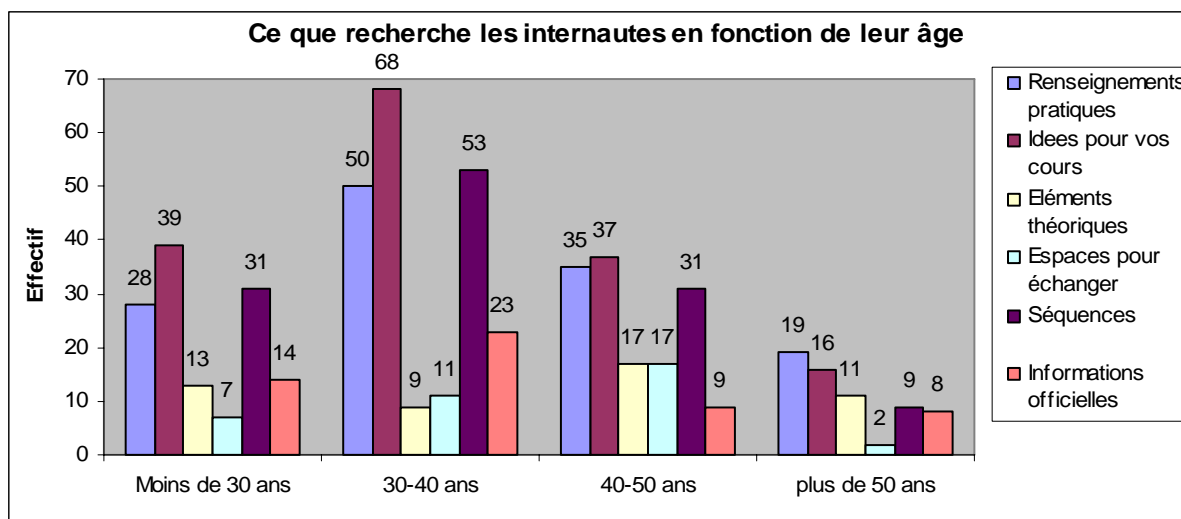
Lecture du graphique :

77% des personnes qui ont suivi la Formation initiale recherchent des idées pour leurs cours.

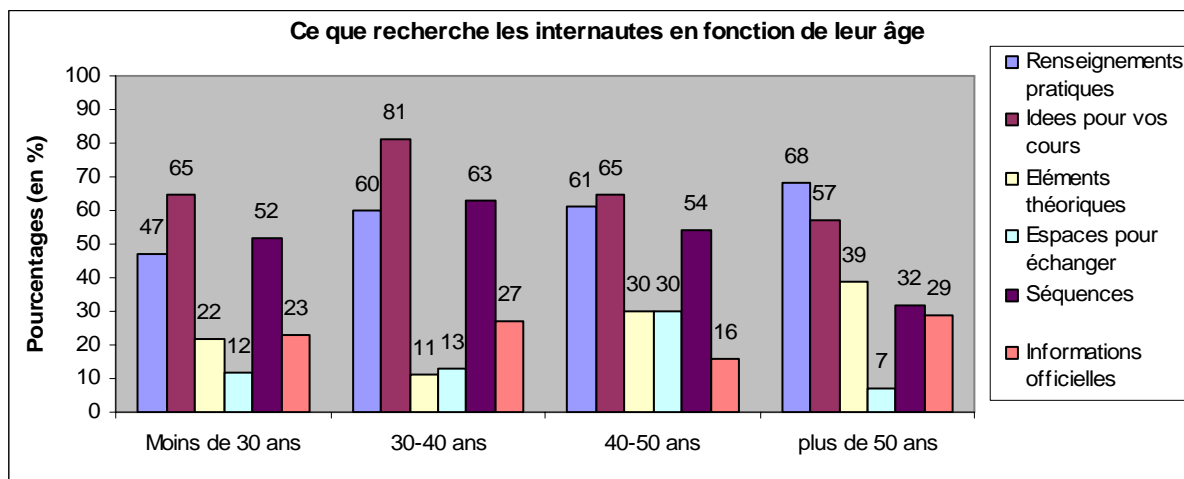
## Ce que recherche les internautes en fonction de leur âge

Effectif	Renseignements pratiques	Idées pour vos cours	Éléments théoriques	Espaces pour échanger	Séquences	Informations officielles	Nb individus
Moins de 20 ans	3	0	2	1	0	0	5
20-30 ans	25	39	11	6	31	14	55
30-40 ans	50	68	9	11	53	23	84
40-50 ans	35	37	17	17	31	9	57
plus de 50 ans	19	16	11	2	9	8	28

Effectif	Renseignements pratiques	Idées pour vos cours	Éléments théoriques	Espaces pour échanger	Séquences	Informations officielles	Effectif
Moins de 30 ans	28	39	13	7	31	14	60
30-40 ans	50	68	9	11	53	23	84
40-50 ans	35	37	17	17	31	9	57
plus de 50 ans	19	16	11	2	9	8	28



Pourcentages	Renseignements pratiques	Idées pour vos cours	Éléments théoriques	Espaces pour échanger	Séquences	Informations officielles
Moins de 30 ans	47	65	22	12	52	23
30-40 ans	60	81	11	13	63	27
40-50 ans	61	65	30	30	54	16
plus de 50 ans	68	57	39	7	32	29



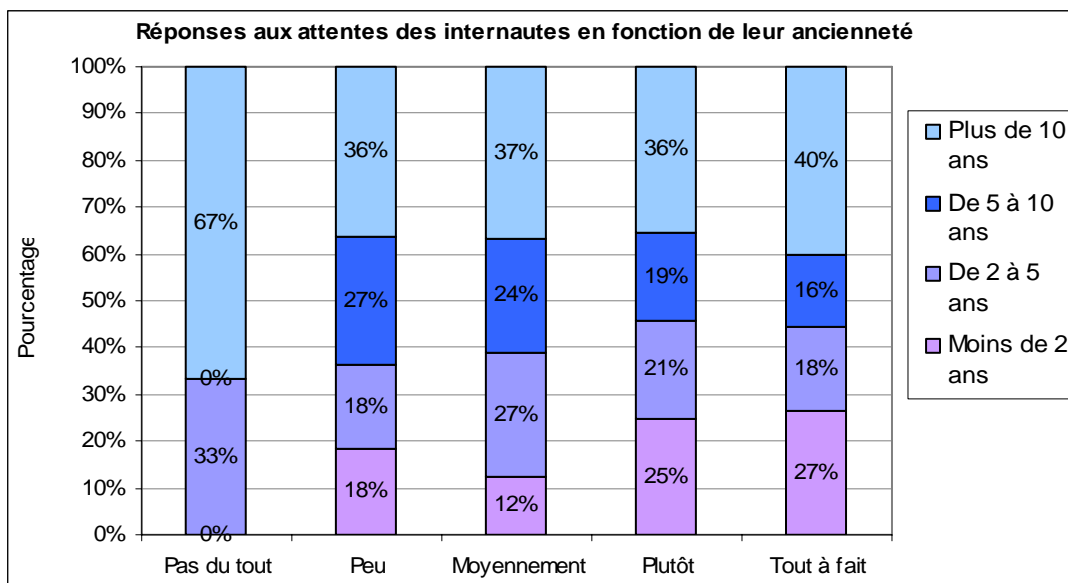
Lecture du graphique :

65% des personnes qui ont moins de 30 ans recherchent des idées pour leurs cours.

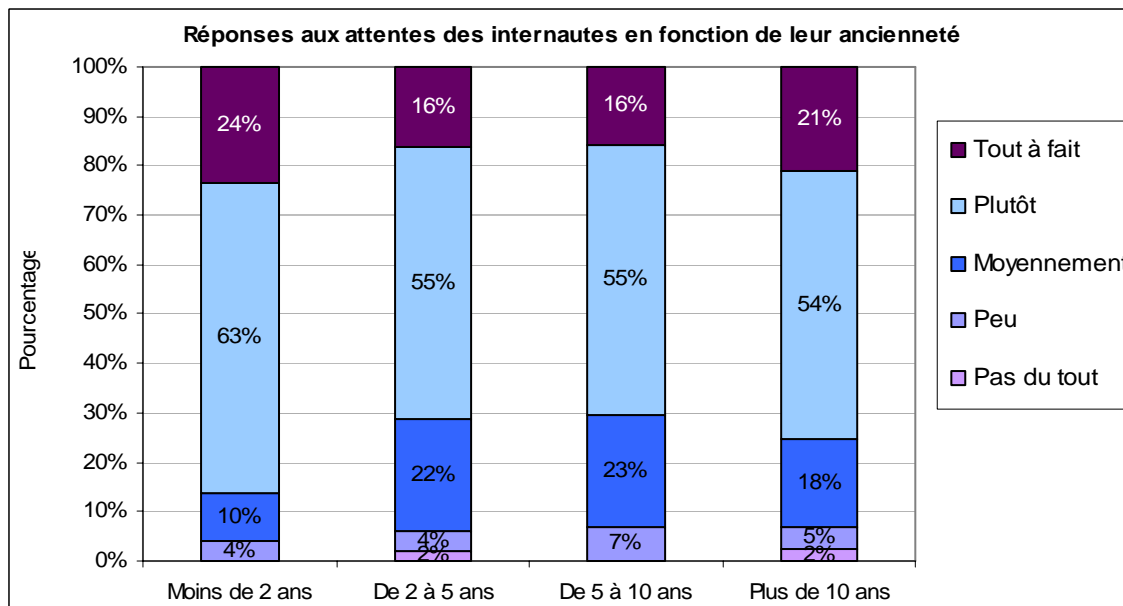
### Réponses aux attentes des internautes en fonction de leur ancienneté

Effectif	Satisfaction					Total
	Pas du tout	Peu	Moyennement	Plutôt	Tout à fait	
Moins de 2 ans		2	5	32	12	51
De 2 à 5 ans	1	2	11	27	8	49
De 5 à 10 ans		3	10	24	7	44
Plus de 10 ans	2	4	15	46	18	85
Total	3	11	41	129	45	229

Pourcentage	Satisfaction					Total
	Pas du tout	Peu	Moyennement	Plutôt	Tout à fait	
Moins de 2 ans	0%	18%	12%	25%	27%	22%
De 2 à 5 ans	33%	18%	27%	21%	18%	21%
De 5 à 10 ans	0%	27%	24%	19%	16%	19%
Plus de 10 ans	67%	36%	37%	36%	40%	37%
Total	100%	100%	100%	100%	100%	100%



Pourcentage	Satisfaction					Total
	Pas du tout	Peu	Moyennement	Plutôt	Tout à fait	
Ancienneté						
Moins de 2 ans		4%	10%	63%	24%	100%
De 2 à 5 ans	2%	4%	22%	55%	16%	100%
De 5 à 10 ans		7%	23%	55%	16%	100%
Plus de 10 ans	2%	5%	18%	54%	21%	100%
Total	1%	5%	18%	56%	20%	100%

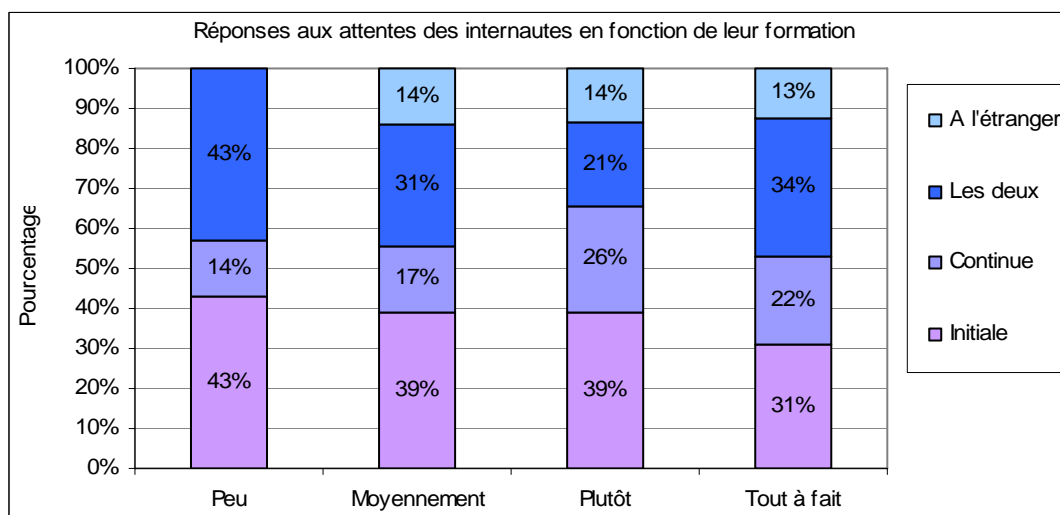


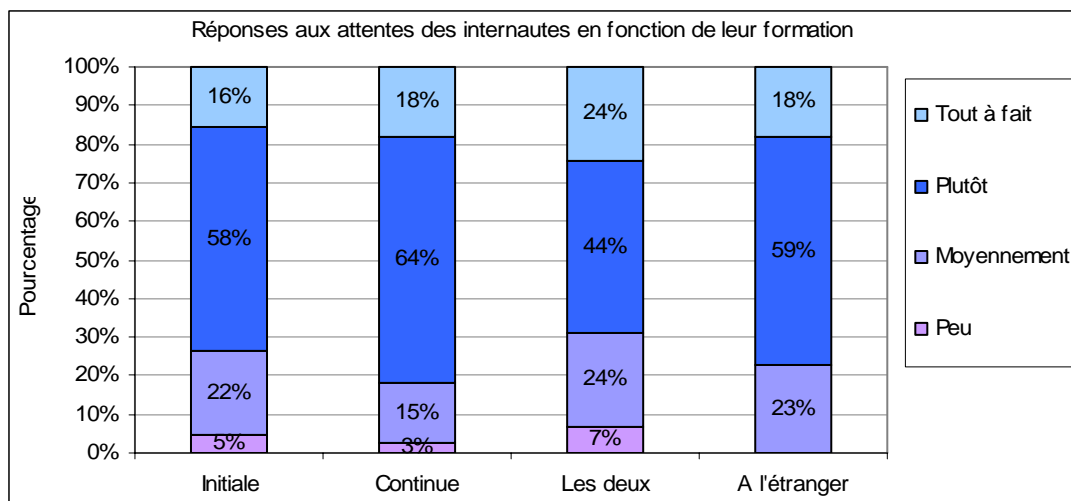
## Réponses aux attentes des internautes en fonction de leur formation

Formation	Satisfaction					Total
	Pas du tout	Peu	Moyennement	Plutôt	Tout à fait	
Initiale		3	14	37	10	64
Continue		1	6	25	7	39
Les deux		3	11	20	11	45
A l'étranger			5	13	4	22
Total	0	7	36	95	32	170

Formation	Satisfaction				Total
	Peu	Moyennement	Plutôt	Tout à fait	
Initiale	43%	39%	39%	31%	38%
Continue	14%	17%	26%	22%	23%
Les deux	43%	31%	21%	34%	26%
A l'étranger		14%	14%	13%	13%
Total	100%	100%	100%	100%	100%

Formation	Satisfaction				Total
	Peu	Moyennement	Plutôt	Tout à fait	
Initiale	5%	22%	58%	16%	100%
Continue	3%	15%	64%	18%	100%
Les deux	7%	24%	44%	24%	100%
A l'étranger		23%	59%	18%	100%
Total	4%	21%	56%	19%	100%





## Réponses aux attentes des internautes en fonction de leur âge

Effectifs	Satisfaction					Total
	Pas du tout	Peu	Moyennement	Plutôt	Tout à fait	
<b>Age</b>						
Moins de 30 ans	0	3	12	33	12	60
30-40 ans	2	4	14	48	16	84
40-50 ans	1	2	9	35	10	57
plus de 50 ans		2	6	13	7	28
<b>Total</b>	<b>3</b>	<b>11</b>	<b>41</b>	<b>129</b>	<b>45</b>	<b>229</b>

Pourcentage	Satisfaction					Total
	Pas du tout	Peu	Moyennement	Plutôt	Tout à fait	
<b>Age</b>						
Moins de 30 ans	0%	27%	29%	26%	27%	26%
30-40 ans	67%	36%	34%	37%	36%	37%
40-50 ans	33%	18%	22%	27%	22%	25%
plus de 50 ans	0%	18%	15%	10%	16%	12%
<b>Total</b>	<b>100%</b>	<b>100%</b>	<b>100%</b>	<b>100%</b>	<b>100%</b>	<b>100%</b>

Pourcentage	Satisfaction					Total
	Pas du tout	Peu	Moyennement	Plutôt	Tout à fait	
<b>Age</b>						
Moins de 30 ans	0%	5%	20%	55%	20%	100%
30-40 ans	2%	5%	17%	57%	19%	100%
40-50 ans	2%	4%	16%	61%	18%	100%
plus de 50 ans	0%	7%	21%	46%	25%	100%
<b>Total</b>	<b>1%</b>	<b>5%</b>	<b>18%</b>	<b>56%</b>	<b>20%</b>	<b>100%</b>

