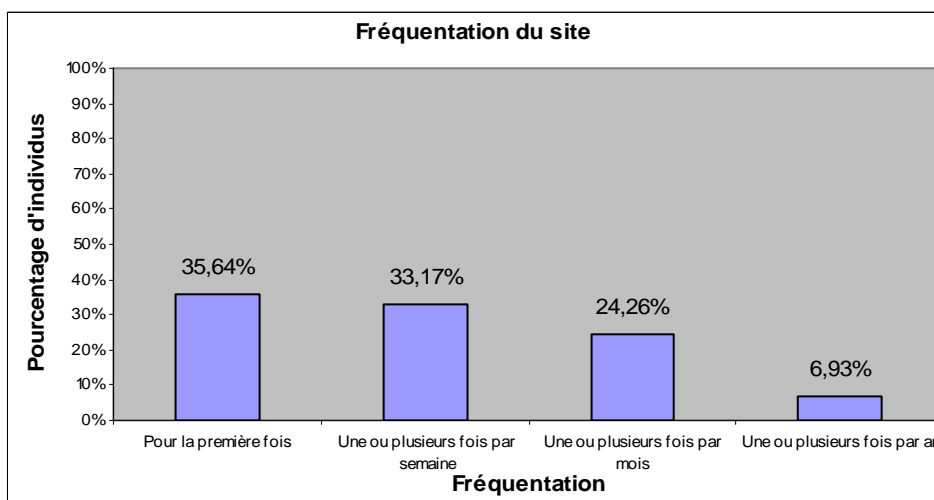




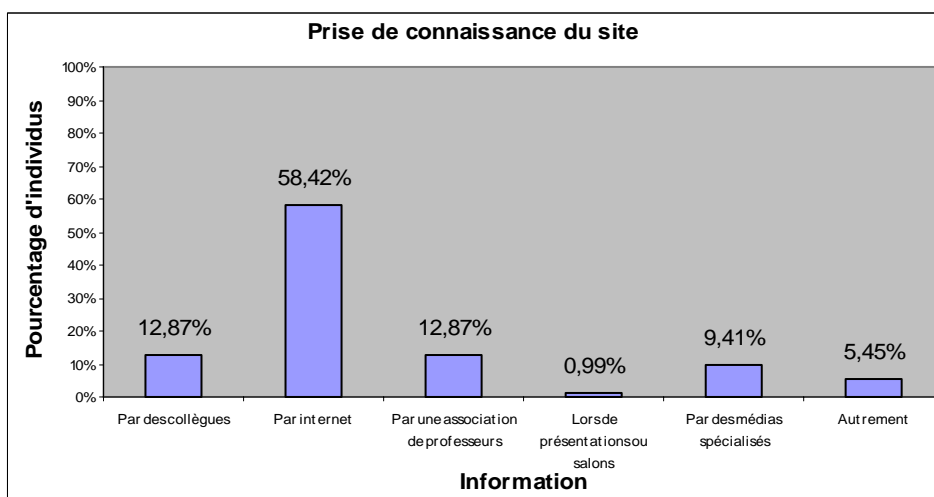
## Enquête SAEL

Site de Franc-parler  
<http://www.franc-parler.org/>

### Consultez-vous le site Franc-parler ?

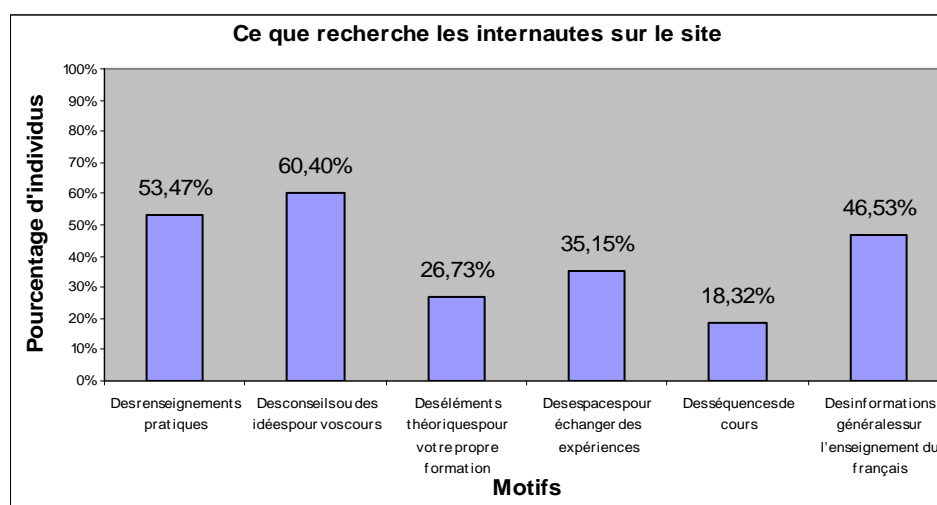


### Comment avez-vous connu ce site ?

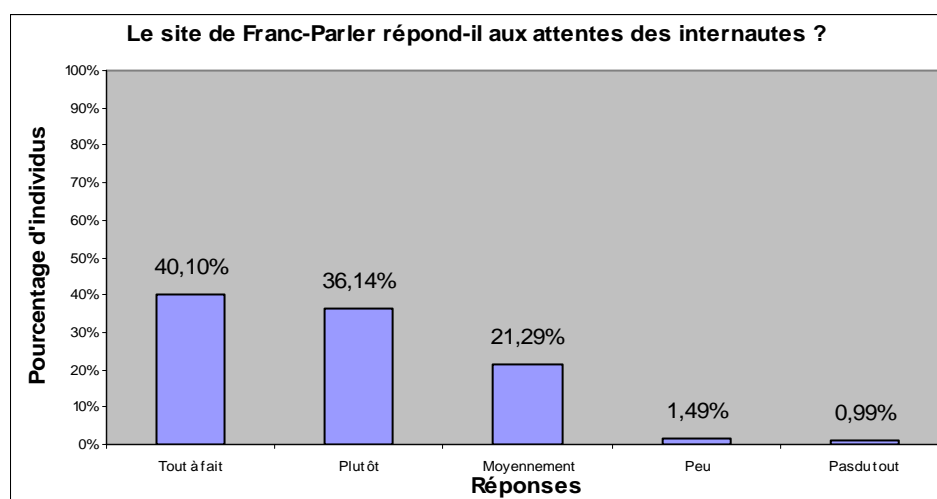


## Que cherchez-vous surtout sur le site Franc-parler ? (trois réponses maximum)

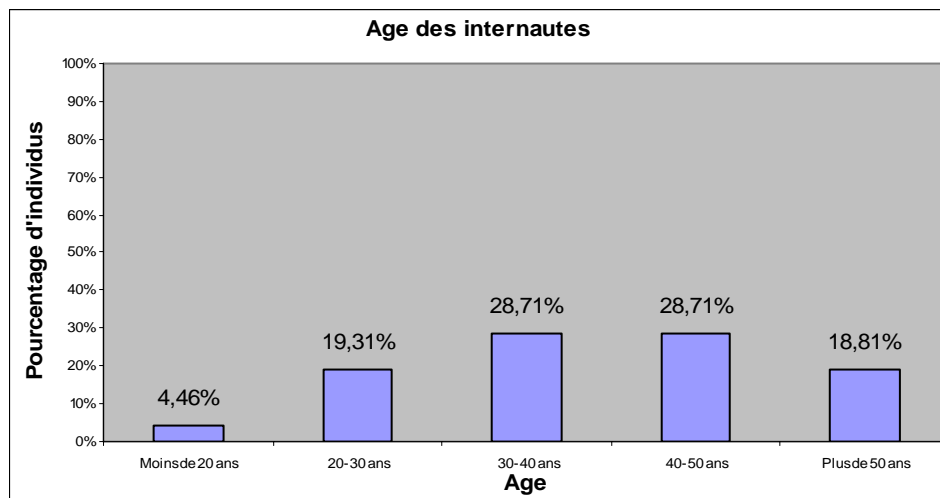
<b>Nb d'individus</b>	<b>202</b>					
	Des renseignements pratiques	Des conseils ou des idées pour vos cours	Des éléments théoriques pour votre propre formation	Des espaces pour échanger des expériences	Des séquences de cours	Des informations générales sur l'enseignement du français
Effectif	108	122	54	71	37	94
Pourcentages	53,47%	60,40%	26,73%	35,15%	18,32%	46,53%



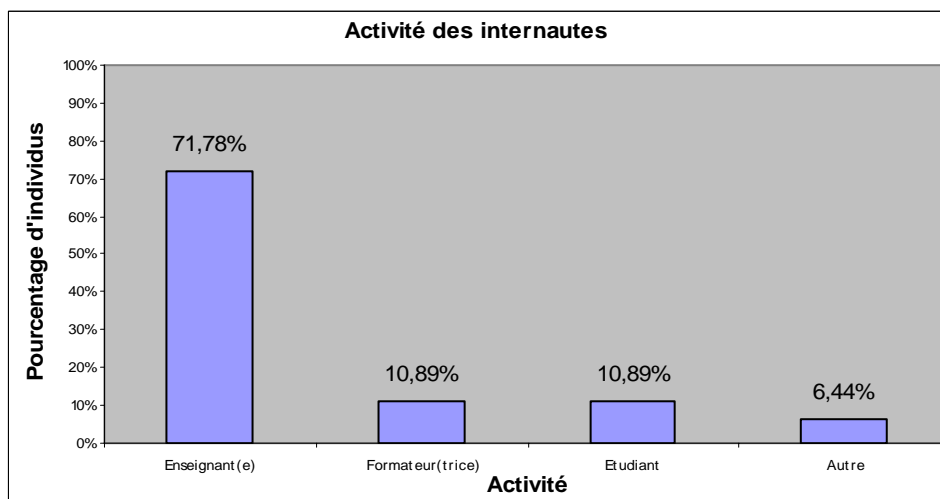
## Le site Franc-parler répond-il à vos attentes ?



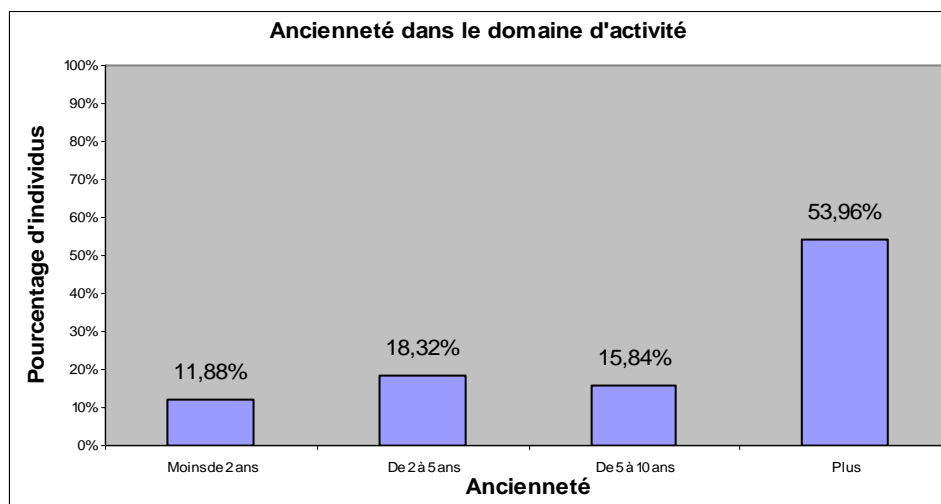
## Age



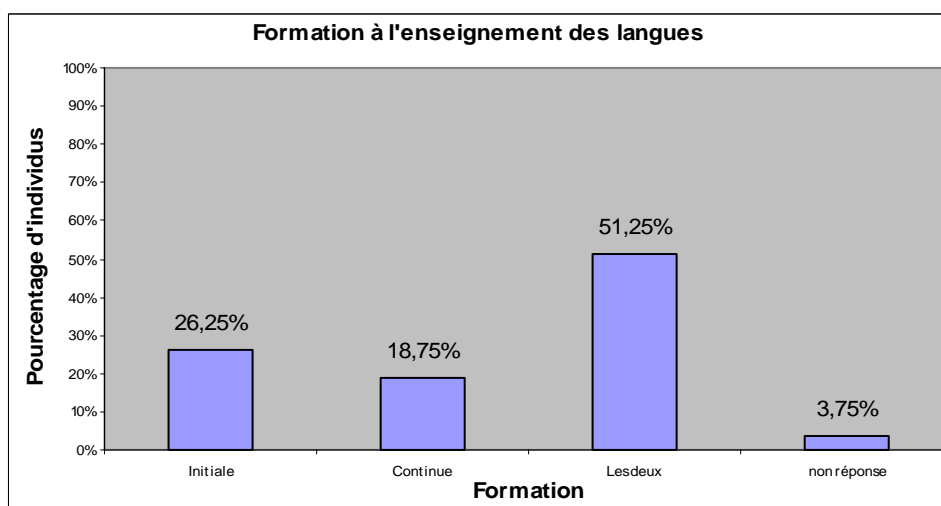
## Quelle est votre activité ?



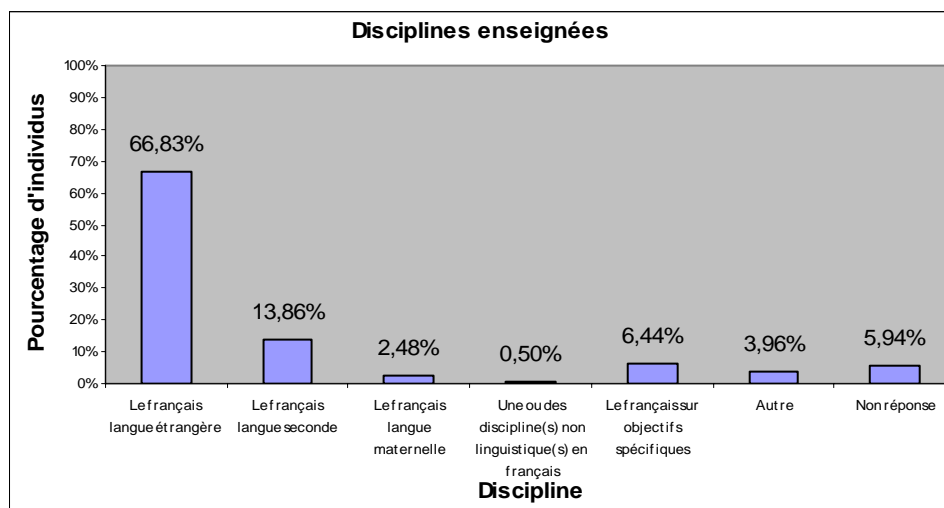
## Exercez-vous depuis :



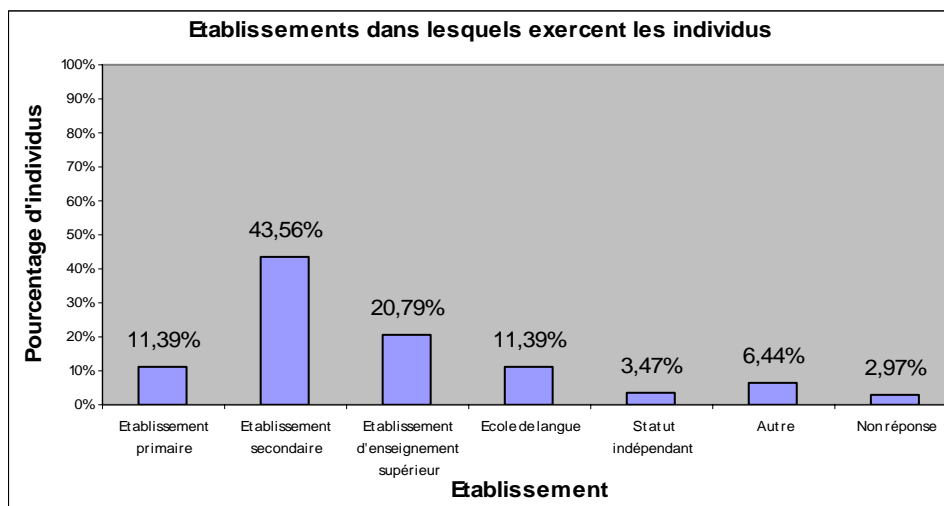
## Quel type de formation à l'enseignement des langues avez-vous reçu ?



## Si vous êtes enseignant, quelle(s) discipline(s) enseignez-vous ?



## Dans quelle structure exercez-vous ?



## Ancienneté en fonction de l'âge

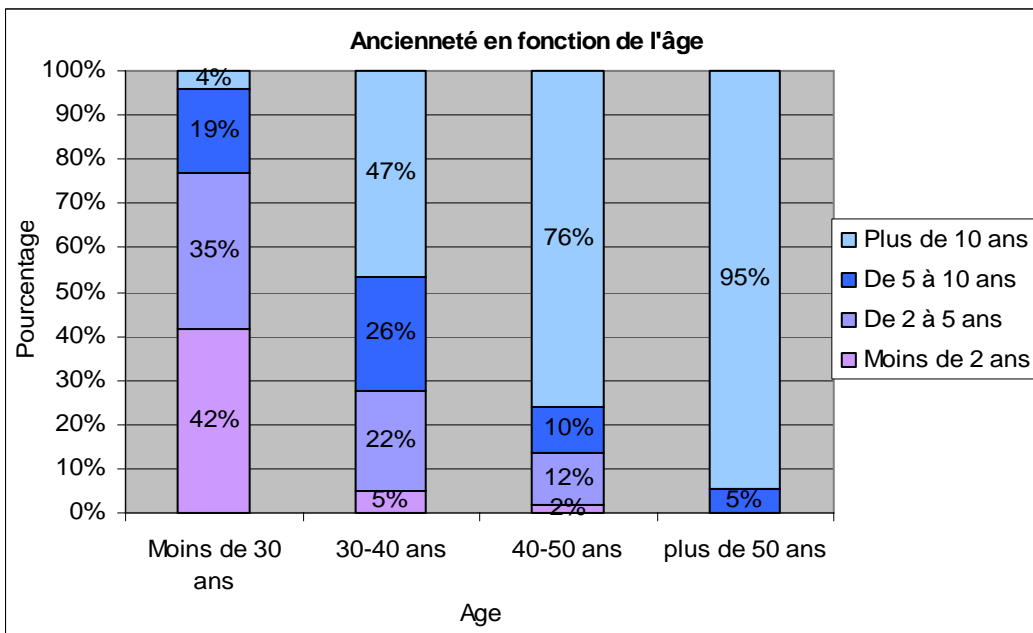
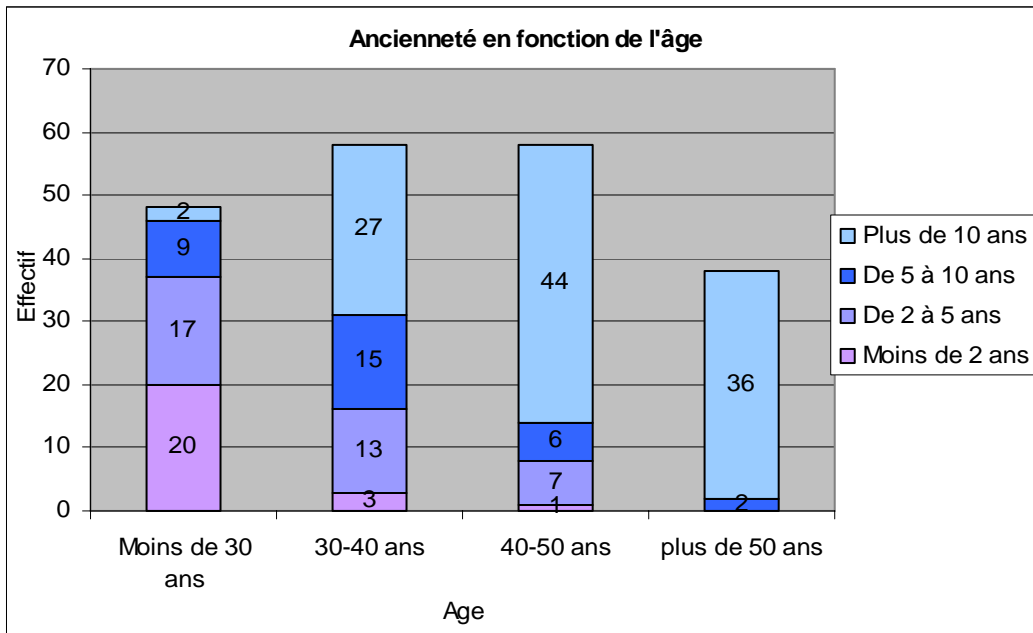
Ancienneté	Age					Total
	Moins de 20 ans	20-30 ans	30-40 ans	40-50 ans	plus de 50 ans	
Moins de 2 ans	6	14	3	1		24
De 2 à 5 ans		17	13	7		37
De 5 à 10 ans	1	8	15	6	2	32
Plus de 10 ans	2		27	44	36	109
Total	9	39	58	58	38	202

On regroupe les classes d'âges "moins de 20 ans" et "20-30 ans".

Ancienneté	Age				Total
	Moins de 30 ans	30-40 ans	40-50 ans	plus de 50 ans	
Moins de 2 ans	20	3	1		24
De 2 à 5 ans	17	13	7		37
De 5 à 10 ans	9	15	6	2	32
Plus de 10 ans	2	27	44	36	109
Total	48	58	58	38	202

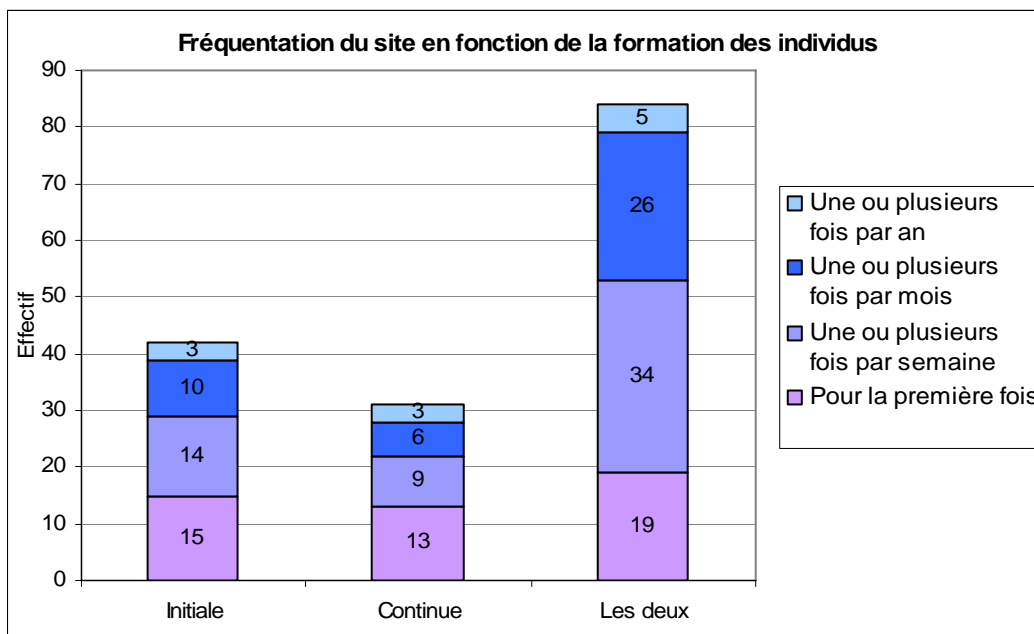
Ancienneté	Age				Total
	Moins de 30 ans	30-40 ans	40-50 ans	plus de 50 ans	
Moins de 2 ans	42%	5%	2%		12%
De 2 à 5 ans	35%	22%	12%		18%
De 5 à 10 ans	19%	26%	10%	5%	16%
Plus de 10 ans	4%	47%	76%	95%	54%
Total	100%	100%	100%	100%	100%



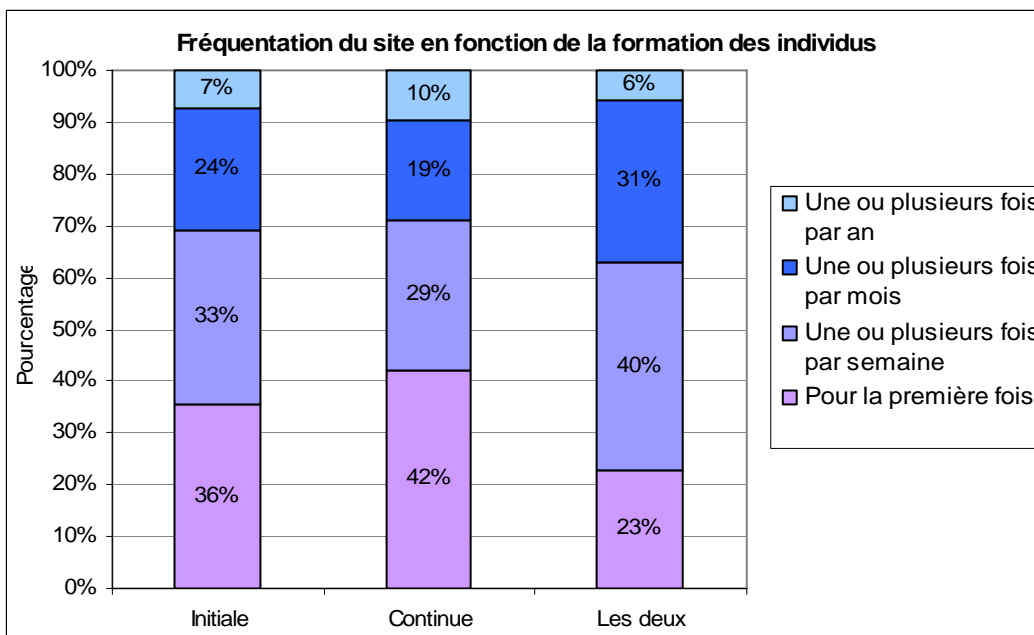


## Fréquentation du site en fonction de la formation des individus

Effectif	Pour la première fois	Une ou plusieurs fois par semaine	Une ou plusieurs fois par mois	Une ou plusieurs fois par an	Total
Initiale	15	14	10	3	42
Continue	13	9	6	3	31
Les deux	19	34	26	5	84
Total	47	57	42	11	157

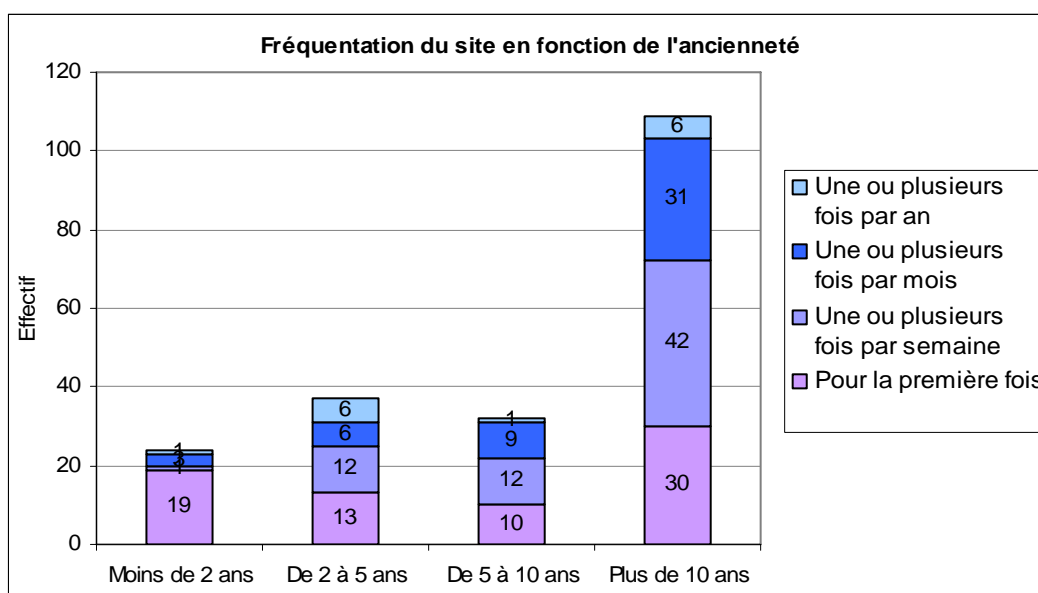


Pourcentage	Pour la première fois	Une ou plusieurs fois par semaine	Une ou plusieurs fois par mois	Une ou plusieurs fois par an	Total
Initiale	36%	33%	24%	7%	100%
Continue	42%	29%	19%	10%	100%
Les deux	23%	40%	31%	6%	100%
Total	30%	36%	27%	7%	100%

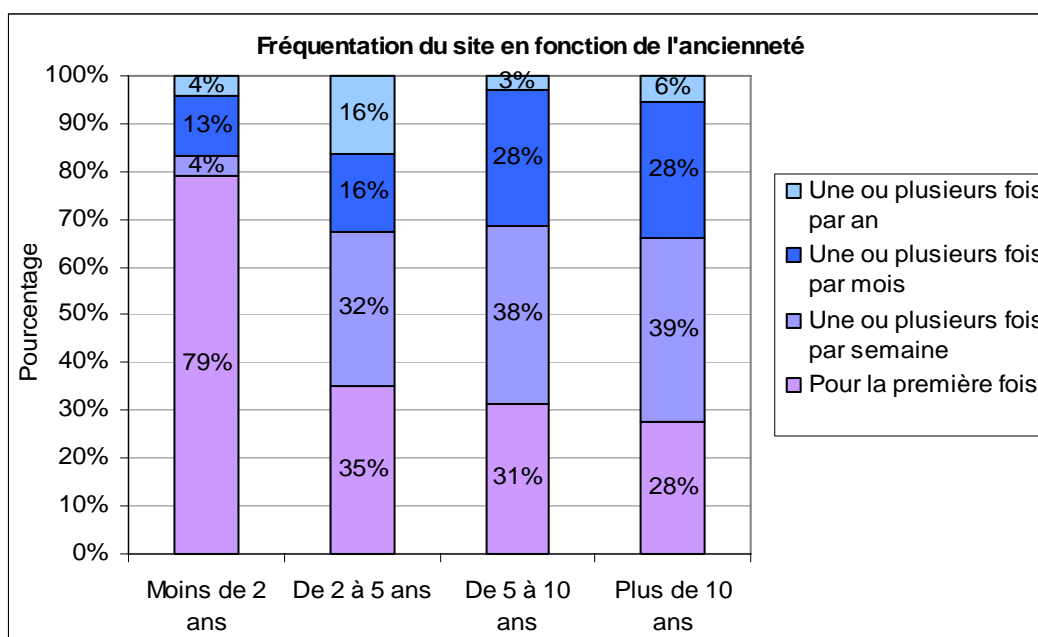


## Fréquentation du site en fonction de l'ancienneté

Effectif	Pour la première fois	Une ou plusieurs fois par semaine	Une ou plusieurs fois par mois	Une ou plusieurs fois par an	Total
Moins de 2 ans	19	1	3	1	24
De 2 à 5 ans	13	12	6	6	37
De 5 à 10 ans	10	12	9	1	32
Plus de 10 ans	30	42	31	6	109
Total	72	67	49	14	202

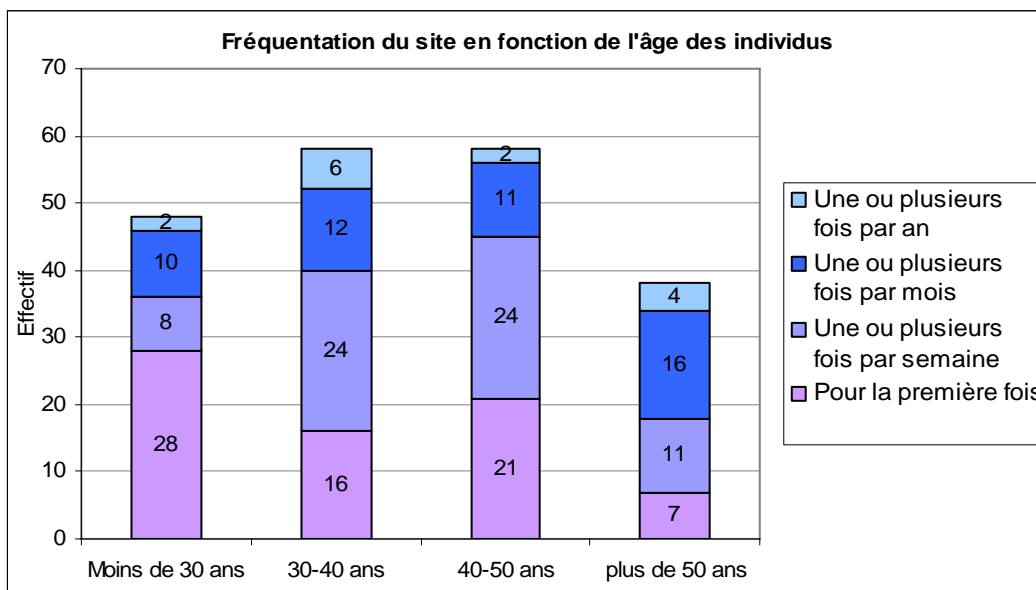


Pourcentage	Pour la première fois	Une ou plusieurs fois par semaine	Une ou plusieurs fois par mois	Une ou plusieurs fois par an	Total
Moins de 2 ans	79%	4%	13%	4%	100%
De 2 à 5 ans	35%	32%	16%	16%	100%
De 5 à 10 ans	31%	38%	28%	3%	100%
Plus de 10 ans	28%	39%	28%	6%	100%
Total	36%	33%	24%	7%	100%

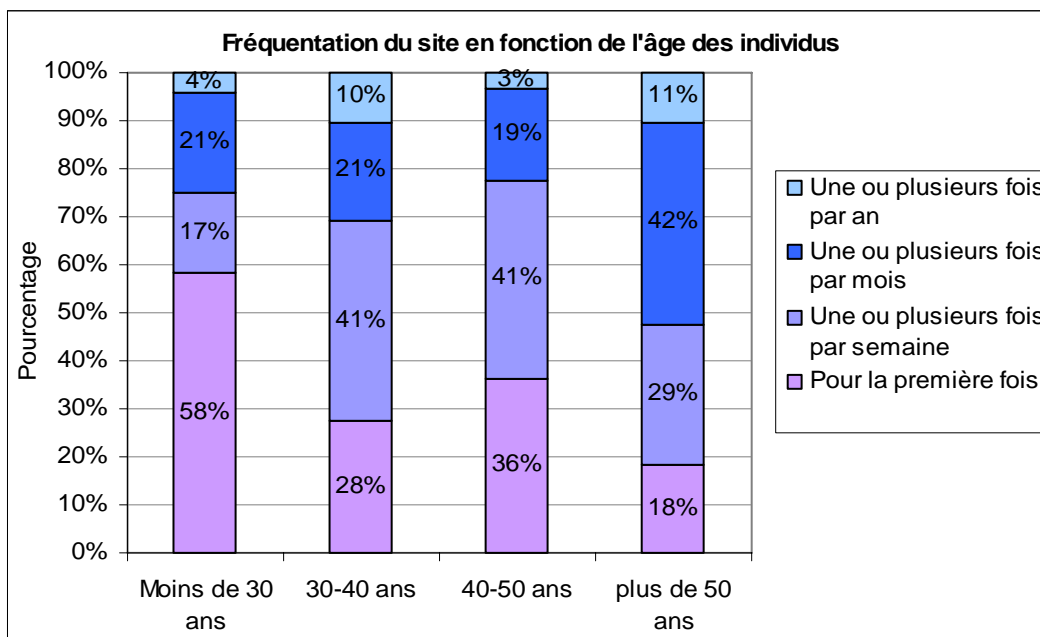


## Fréquentation du site en fonction de l'âge

Effectif	Pour la première fois	Une ou plusieurs fois par semaine	Une ou plusieurs fois par mois	Une ou plusieurs fois par an	Total
Moins de 30 ans	28	8	10	2	48
30-40 ans	16	24	12	6	58
40-50 ans	21	24	11	2	58
plus de 50 ans	7	11	16	4	38
Total	72	67	49	14	202

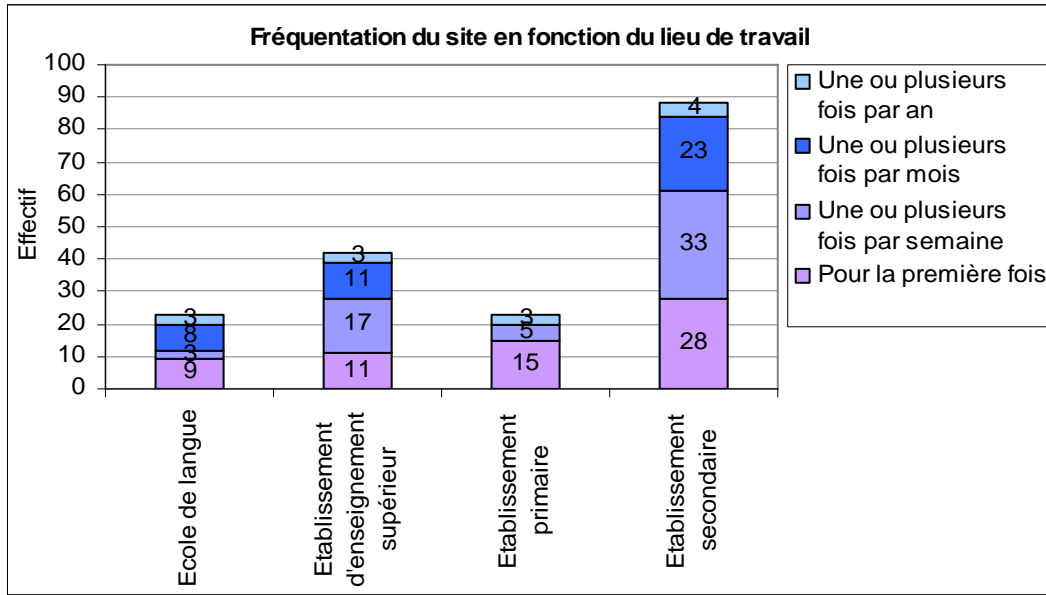


Pourcentage	Pour la première fois	Une ou plusieurs fois par semaine	Une ou plusieurs fois par mois	Une ou plusieurs fois par an	Total
Moins de 30 ans	58%	17%	21%	4%	100%
30-40 ans	28%	41%	21%	10%	100%
40-50 ans	36%	41%	19%	3%	100%
plus de 50 ans	18%	29%	42%	11%	100%
Total	36%	33%	24%	7%	100%

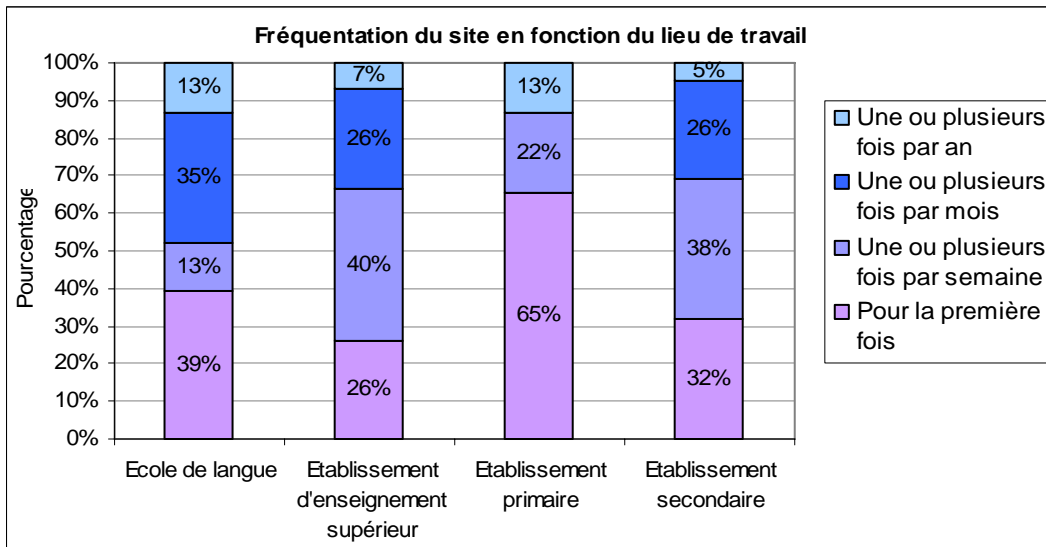


### Fréquentation du site en fonction du lieu de travail

Effectif	Pour la première fois	Une ou plusieurs fois par semaine	Une ou plusieurs fois par mois	Une ou plusieurs fois par an	Total
Ecole de langue	9	3	8	3	23
Etablissement d'enseignement supérieur	11	17	11	3	42
Etablissement primaire	15	5		3	23
Etablissement secondaire	28	33	23	4	88
Total	63	58	42	13	176

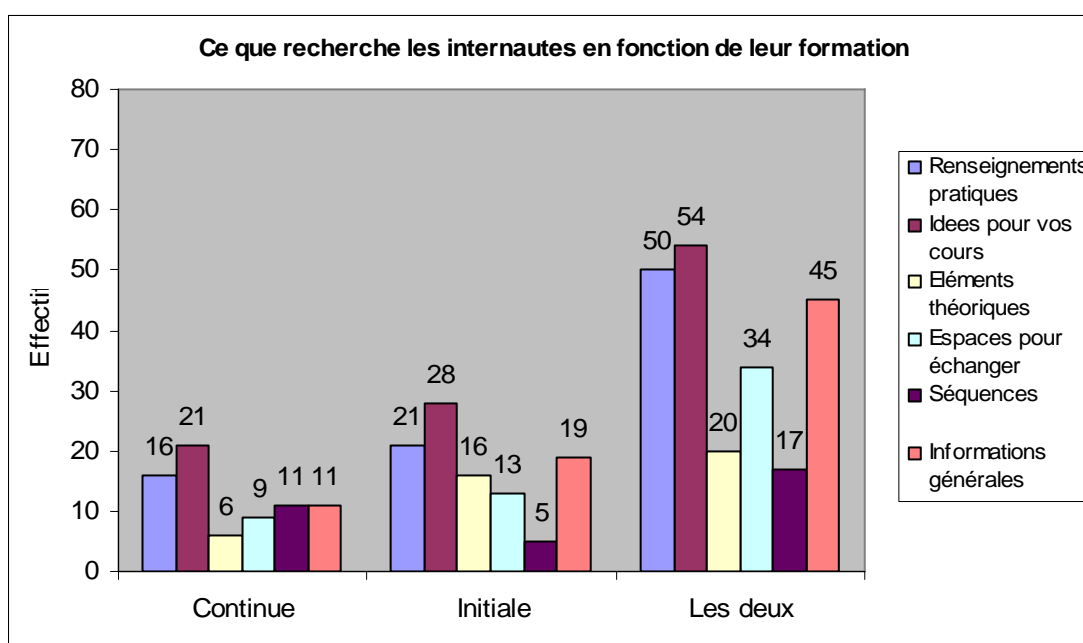


Pourcentage	Pour la première fois	Une ou plusieurs fois par semaine	Une ou plusieurs fois par mois	Une ou plusieurs fois par an	Total
Ecole de langue	39%	13%	35%	13%	100%
Etablissement d'enseignement supérieur	26%	40%	26%	7%	100%
Etablissement primaire	65%	22%		13%	100%
Etablissement secondaire	32%	38%	26%	5%	100%
Total	36%	33%	24%	7%	100%

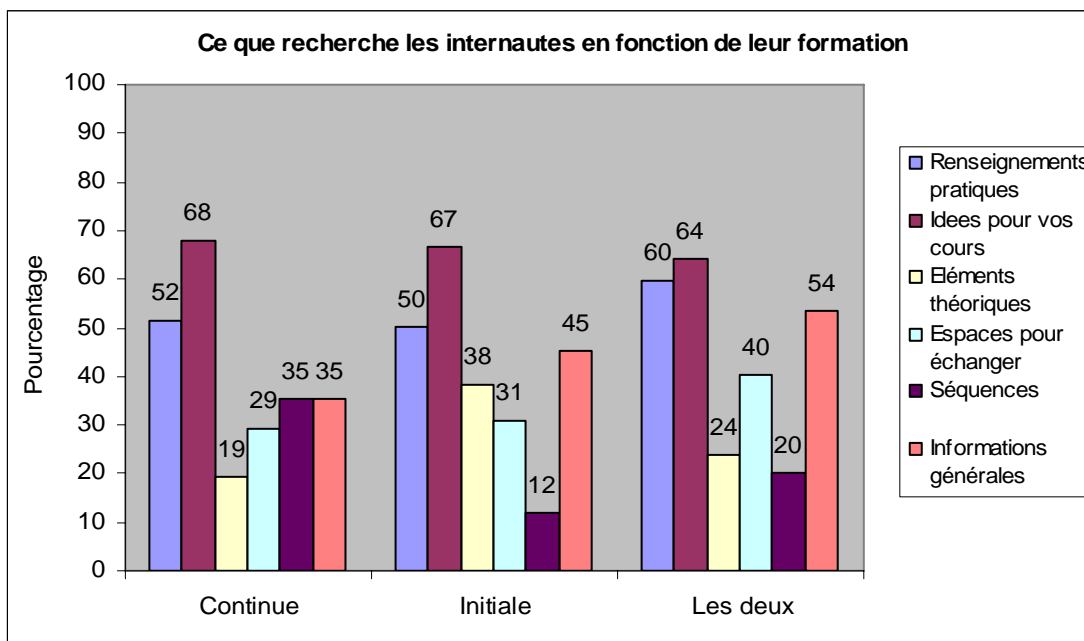


## Ce que recherche les internautes en fonction de leur formation

Effectif	Renseignements pratiques	Idées pour vos cours	Eléments théoriques	Espaces pour échanger	Séquences	Informations générales	effectif formation
Continue	16	21	6	9	11	11	31
Initiale	21	28	16	13	5	19	42
Les deux	50	54	20	34	17	45	84

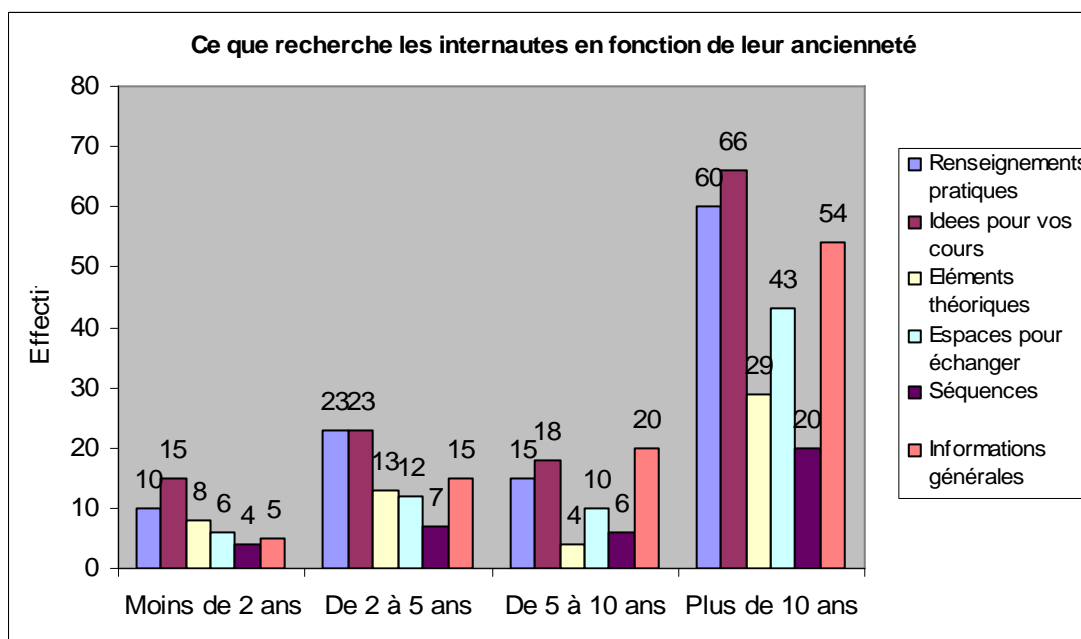


Pourcentage	Renseignements pratiques	Idées pour vos cours	Eléments théoriques	Espaces pour échanger	Séquences	Informations générales
Continue	52	68	19	29	35	35
Initiale	50	67	38	31	12	45
Les deux	60	64	24	40	20	54

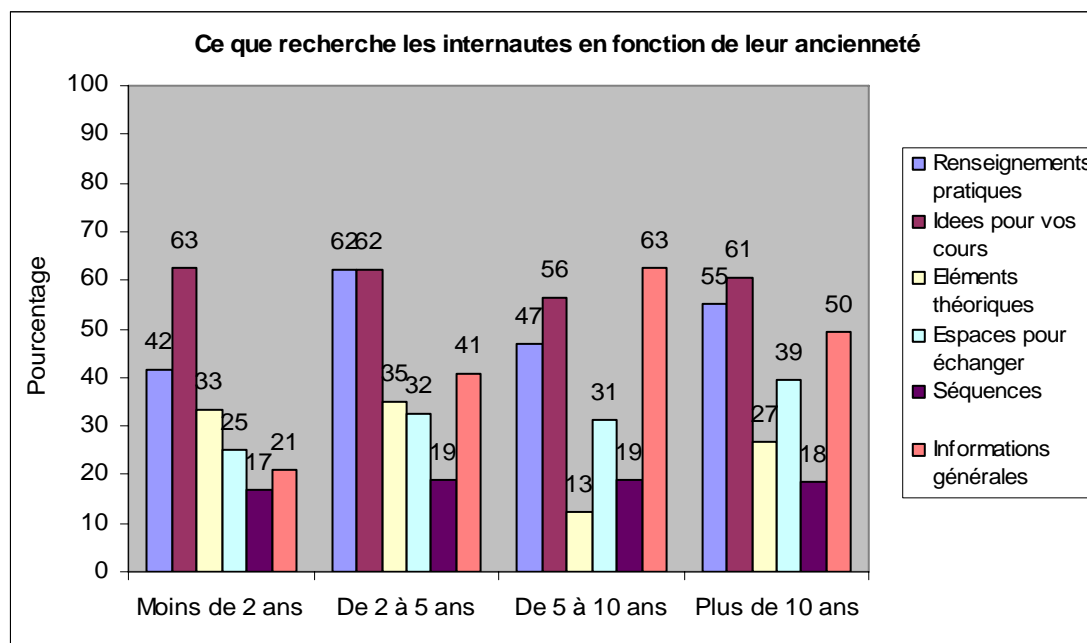


### Ce que recherche les internautes en fonction de leur ancienneté

Effectif	Renseignements pratiques	Idées pour vos cours	Éléments théoriques	Espaces pour échanger	Séquences	Informations générales	effectif ancienneté
Moins de 2 ans	10	15	8	6	4	5	24
De 2 à 5 ans	23	23	13	12	7	15	37
De 5 à 10 ans	15	18	4	10	6	20	32
Plus de 10 ans	60	66	29	43	20	54	109



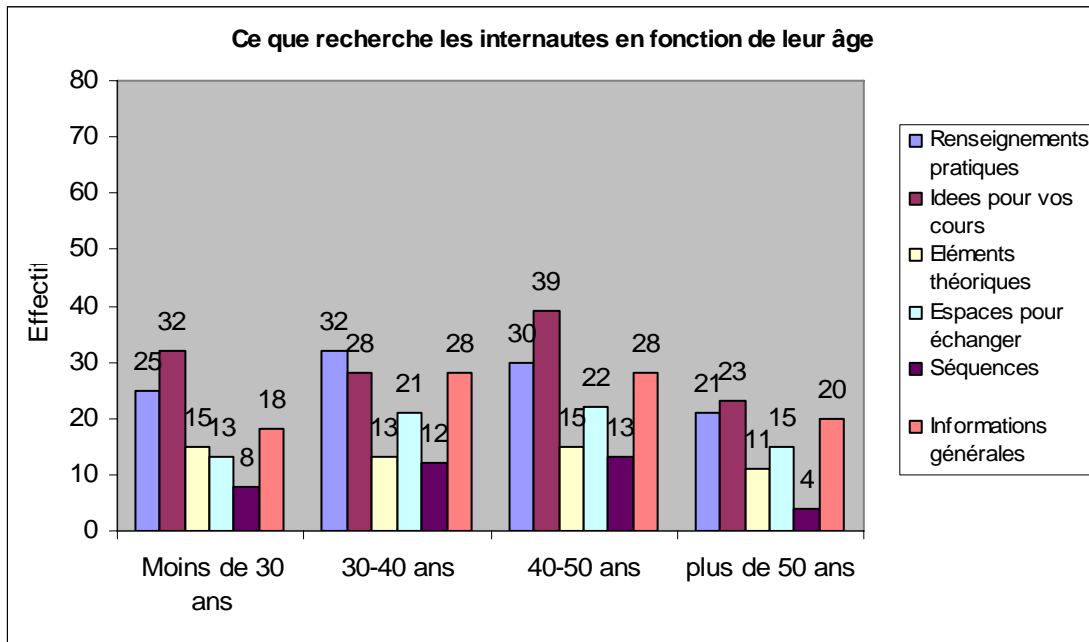
Pourcentage	Renseignements pratiques	Idées pour vos cours	Eléments théoriques	Espaces pour échanger	Séquences	Informations générales
Moins de 2 ans	42	63	33	25	17	21
De 2 à 5 ans	62	62	35	32	19	41
De 5 à 10 ans	47	56	13	31	19	63
Plus de 10 ans	55	61	27	39	18	50



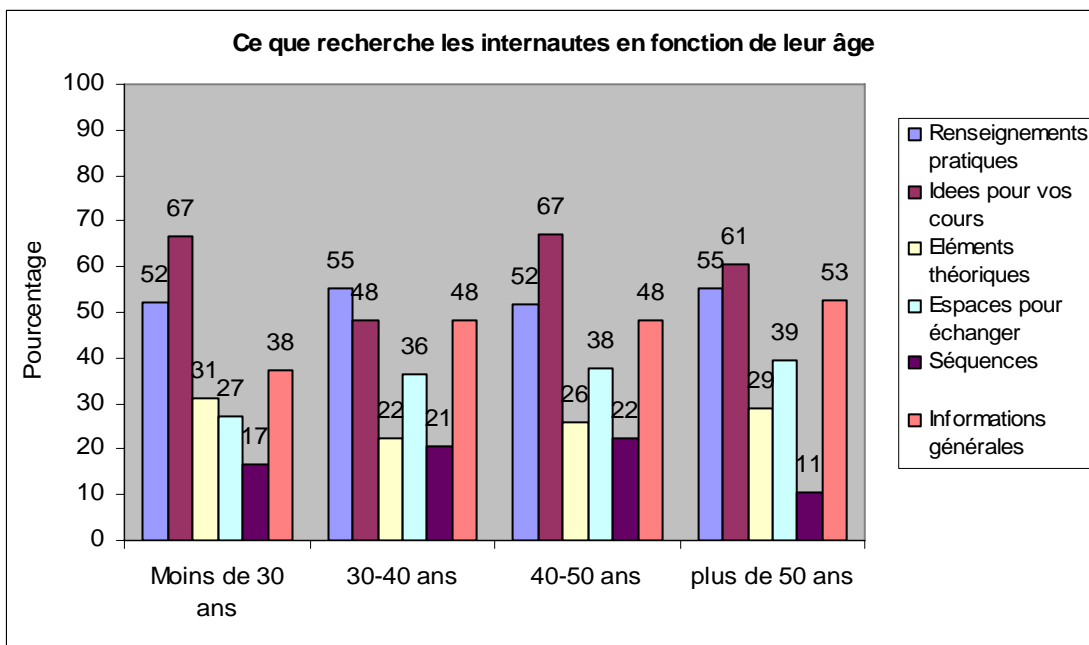
### Ce que recherche les internautes en fonction de leur âge

Effectif	Renseignements pratiques	Idées pour vos cours	Eléments théoriques	Espaces pour échanger	Séquences	Informations générales	effectif Age
Moins de 20 ans	3	4	1	2	2	6	9
20-30 ans	22	28	14	11	6	12	39
30-40 ans	32	28	13	21	12	28	58
40-50 ans	30	39	15	22	13	28	58
plus de 50 ans	21	23	11	15	4	20	38

Effectif	Renseignements pratiques	Idées pour vos cours	Eléments théoriques	Espaces pour échanger	Séquences	Informations générales	effectif Age
Moins de 30 ans	25	32	15	13	8	18	48
30-40 ans	32	28	13	21	12	28	58
40-50 ans	30	39	15	22	13	28	58
plus de 50 ans	21	23	11	15	4	20	38

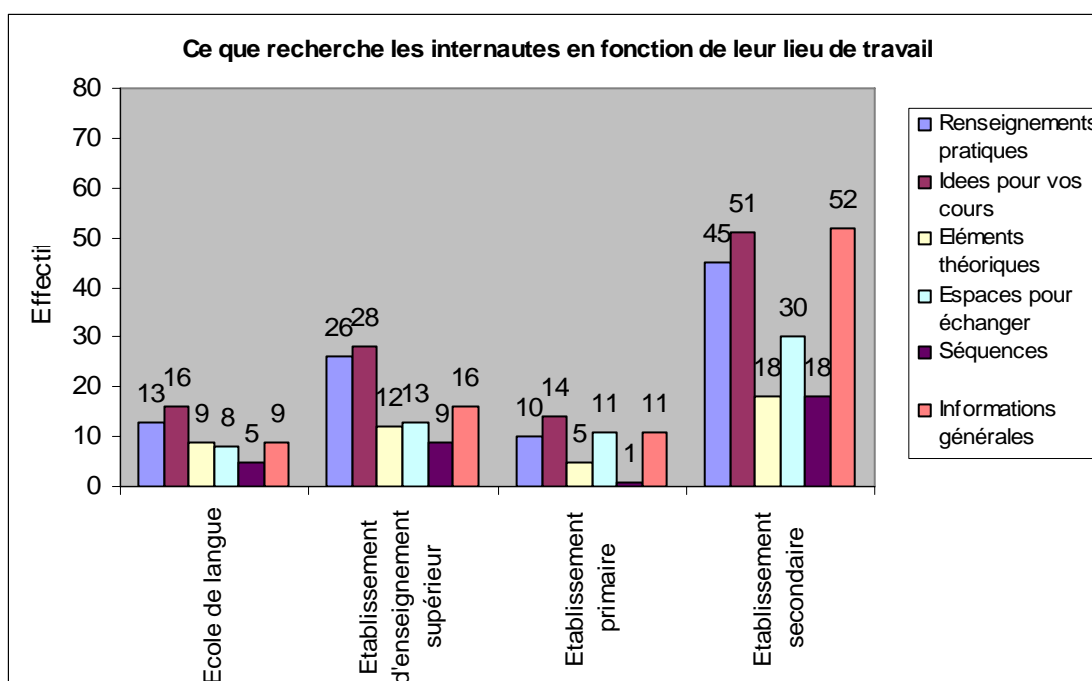


Pourcentage	Renseignements pratiques	Idées pour vos cours	Éléments théoriques	Espaces pour échanger	Séquences	Informations générales
Moins de 30 ans	52	67	31	27	17	38
30-40 ans	55	48	22	36	21	48
40-50 ans	52	67	26	38	22	48
plus de 50 ans	55	61	29	39	11	53

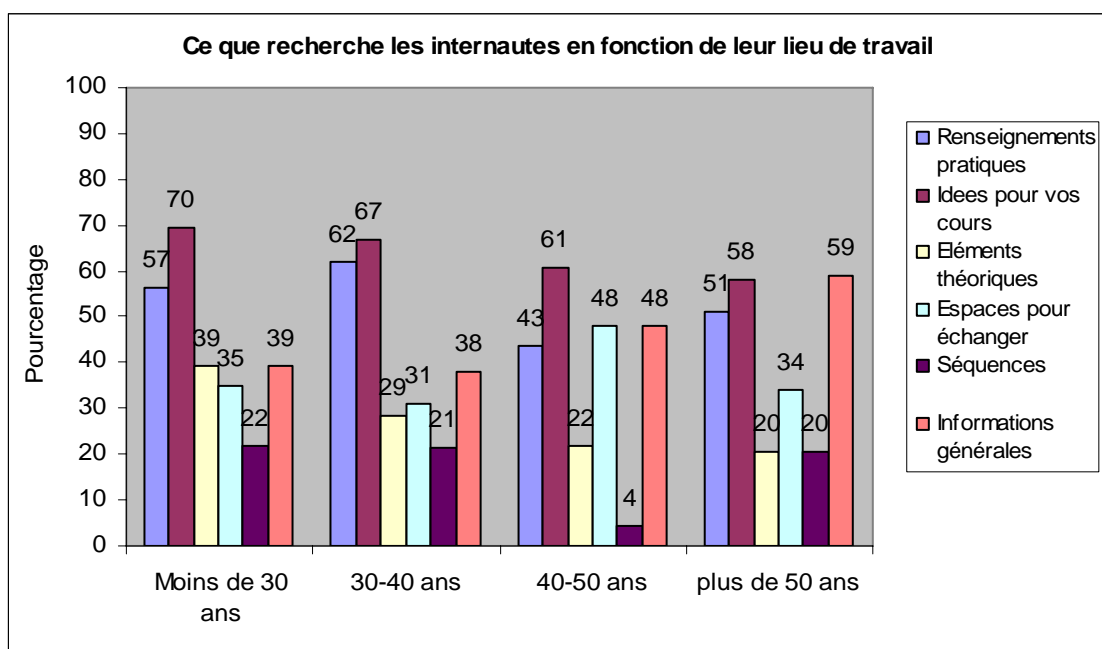


## Ce que recherche les internautes en fonction de leur lieu de travail

Effectif	Renseignements pratiques	Idées pour vos cours	Eléments théoriques	Espaces pour échanger	Séquences	Informations générales	effectif lieu
Ecole de langue	13	16	9	8	5	9	23
Etablissement d'enseignement supérieur	26	28	12	13	9	16	42
Etablissement primaire	10	14	5	11	1	11	23
Etablissement secondaire	45	51	18	30	18	52	88



Pourcentage	Renseignements pratiques	Idées pour vos cours	Eléments théoriques	Espaces pour échanger	Séquences	Informations générales
Moins de 30 ans	57	70	39	35	22	39
30-40 ans	62	67	29	31	21	38
40-50 ans	43	61	22	48	4	48
plus de 50 ans	51	58	20	34	20	59

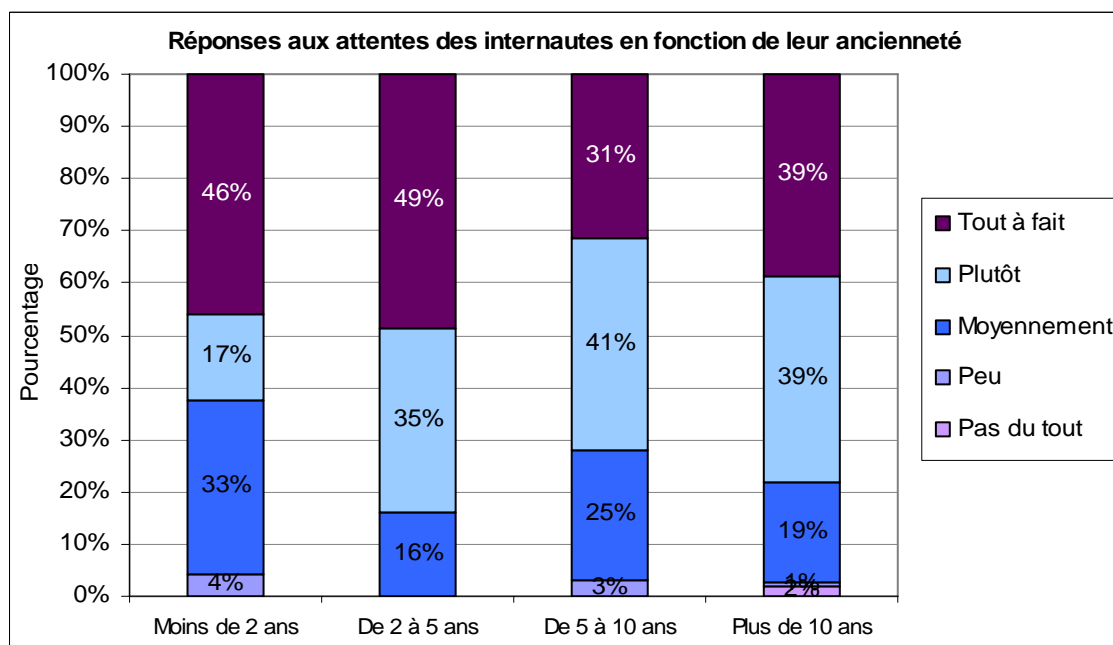
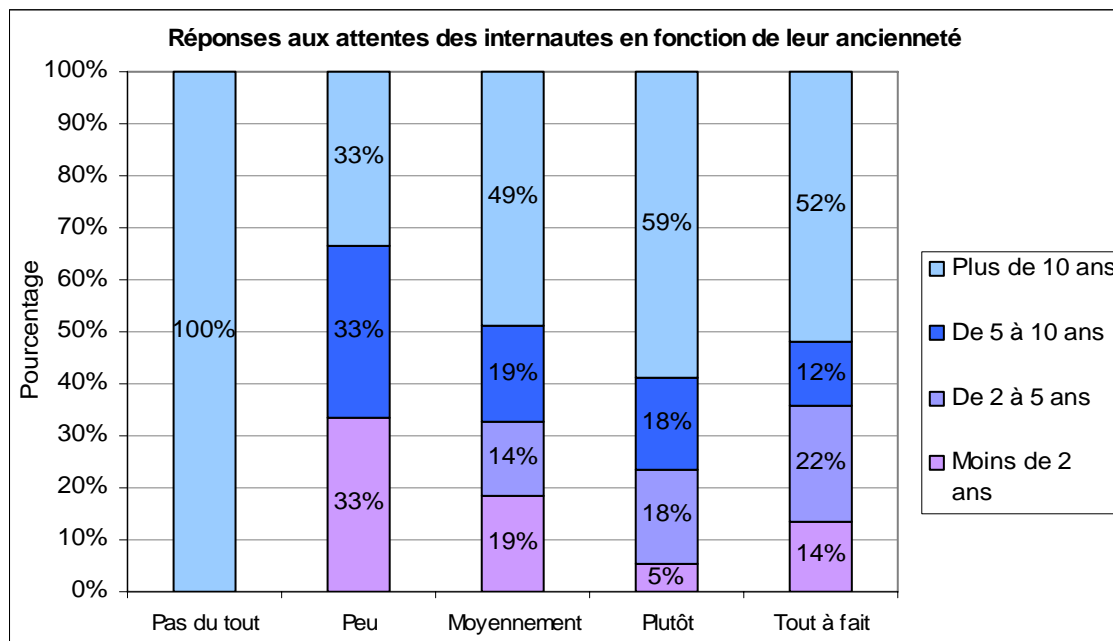


## Réponses aux attentes des internautes en fonction de leur ancienneté

Effectif	Pas du tout	Peu	Moyennement	Plutôt	Tout à fait	Total
Moins de 2 ans		1	8	4	11	24
De 2 à 5 ans			6	13	18	37
De 5 à 10 ans		1	8	13	10	32
Plus de 10 ans	2	1	21	43	42	109
Total	2	3	43	73	81	202

Pourcentage	Pas du tout	Peu	Moyennement	Plutôt	Tout à fait	Total
Moins de 2 ans		33%	19%	5%	14%	12%
De 2 à 5 ans			14%	18%	22%	18%
De 5 à 10 ans		33%	19%	18%	12%	16%
Plus de 10 ans	100%	33%	49%	59%	52%	54%
Total	100%	100%	100%	100%	100%	100%

Pourcentage	Pas du tout	Peu	Moyennement	Plutôt	Tout à fait	Total
Moins de 2 ans		4%	33%	17%	46%	100%
De 2 à 5 ans			16%	35%	49%	100%
De 5 à 10 ans		3%	25%	41%	31%	100%
Plus de 10 ans	2%	1%	19%	39%	39%	100%
Total	1%	1%	21%	36%	40%	100%

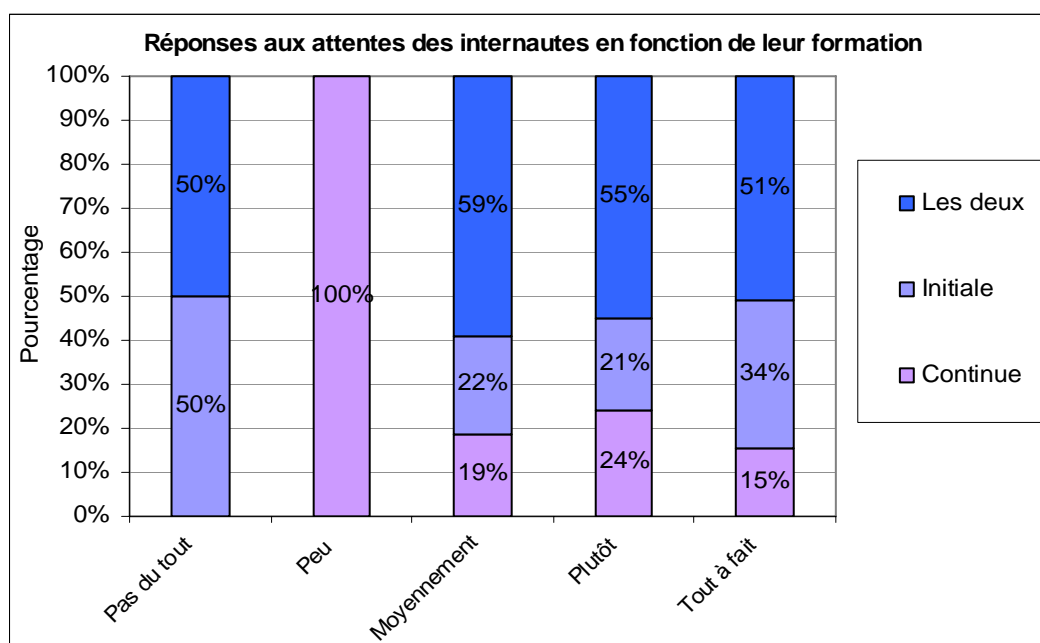


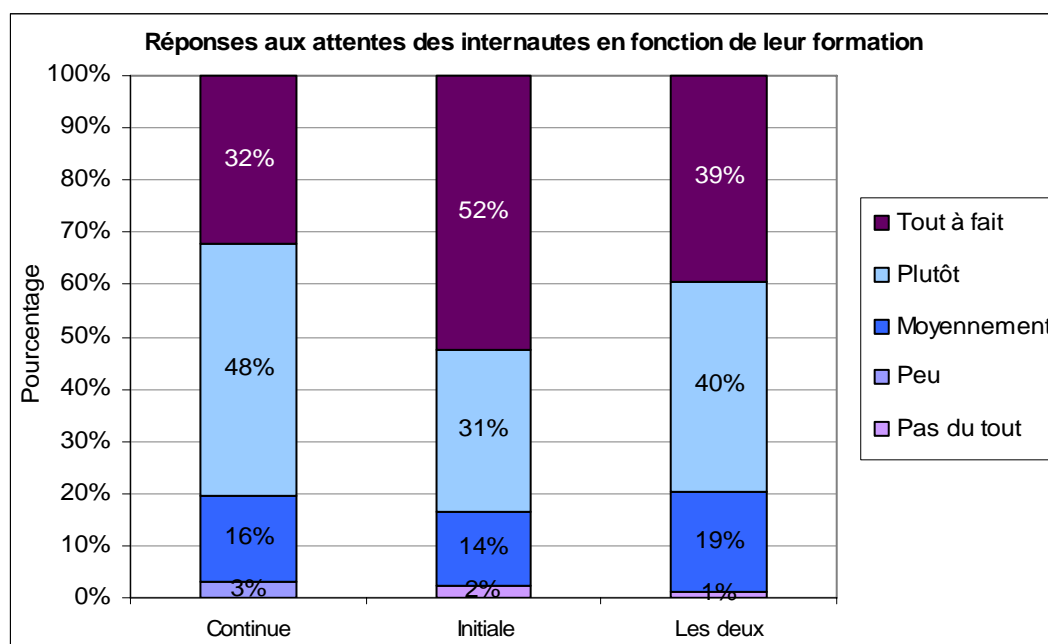
## Réponses aux attentes des internautes en fonction de leur formation

Effectif	Pas du tout	Peu	Moyennement	Plutôt	Tout à fait	Total
Continue		1	5	15	10	31
Initiale	1		6	13	22	42
Les deux	1		16	34	33	84
Total	2	1	27	62	65	157

Pourcentage	Pas du tout	Peu	Moyennement	Plutôt	Tout à fait	Total
Continue		100%	19%	24%	15%	20%
Initiale	50%		22%	21%	34%	27%
Les deux	50%		59%	55%	51%	54%
Total	100%	100%	100%	100%	100%	100%

Pourcentage	Pas du tout	Peu	Moyennement	Plutôt	Tout à fait	Total
Continue		3%	16%	48%	32%	100%
Initiale	2%		14%	31%	52%	100%
Les deux	1%		19%	40%	39%	100%
Total	1%	1%	17%	39%	41%	100%



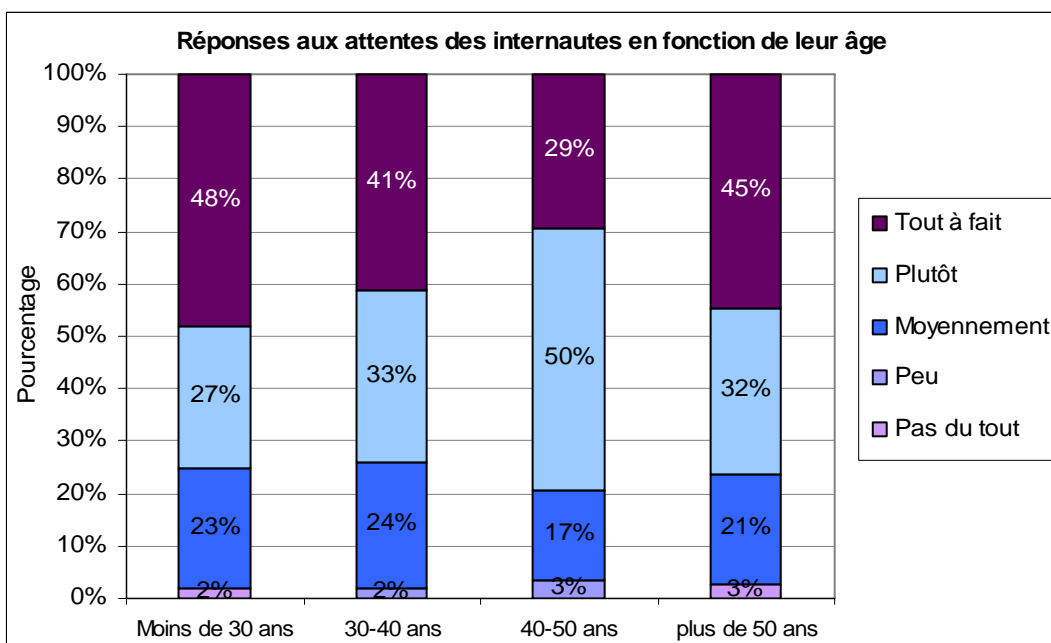
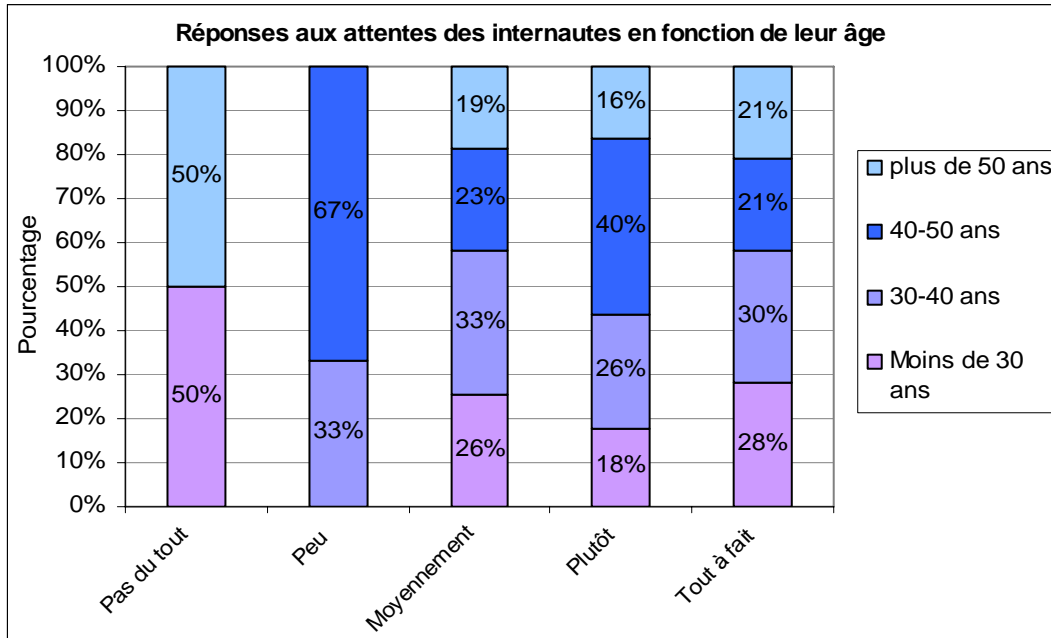


## Réponses aux attentes des internautes en fonction de leur âge

Effectif	Pas du tout	Peu	Moyennement	Plutôt	Tout à fait	Total
Moins de 30 ans	1	0	11	13	23	48
30-40 ans		1	14	19	24	58
40-50 ans		2	10	29	17	58
plus de 50 ans	1		8	12	17	38
Total	2	3	43	73	81	202

Pourcentage	Pas du tout	Peu	Moyennement	Plutôt	Tout à fait	Total
Moins de 30 ans	50%		26%	18%	28%	24%
30-40 ans		33%	33%	26%	30%	29%
40-50 ans		67%	23%	40%	21%	29%
plus de 50 ans	50%		19%	16%	21%	19%
Total	100%	100%	100%	100%	100%	100%

Pourcentage	Pas du tout	Peu	Moyennement	Plutôt	Tout à fait	Total
Moins de 30 ans	2%		23%	27%	48%	100%
30-40 ans		2%	24%	33%	41%	100%
40-50 ans		3%	17%	50%	29%	100%
plus de 50 ans	3%		21%	32%	45%	100%
Total	1%	1%	21%	36%	40%	100%



## Réponses aux attentes des internautes en fonction de leur lieu de travail

Effectif	Pas du tout	Peu	Moyennement	Plutôt	Tout à fait	Total
Ecole de langue		1	3	10	9	23
Etablissement d'enseignement supérieur			10	14	18	42
Etablissement primaire	2		5	4	12	23
Etablissement secondaire		1	21	35	31	88
<b>Total</b>	<b>2</b>	<b>3</b>	<b>43</b>	<b>73</b>	<b>81</b>	<b>202</b>

Pourcentage	Pas du tout	Peu	Moyennement	Plutôt	Tout à fait	Total
Ecole de langue		33%	7%	14%	11%	11%
Etablissement d'enseignement supérieur			23%	19%	22%	21%
Etablissement primaire	100%		12%	5%	15%	11%
Etablissement secondaire		33%	49%	48%	38%	44%
<b>Total</b>	<b>100%</b>	<b>100%</b>	<b>100%</b>	<b>100%</b>	<b>100%</b>	<b>100%</b>

Pourcentage	Pas du tout	Peu	Moyennement	Plutôt	Tout à fait	Total
Ecole de langue		4%	13%	43%	39%	100%
Etablissement d'enseignement supérieur			24%	33%	43%	100%
Etablissement primaire	9%		22%	17%	52%	100%
Etablissement secondaire		1%	24%	40%	35%	100%
<b>Total</b>	<b>1%</b>	<b>1%</b>	<b>21%</b>	<b>36%</b>	<b>40%</b>	<b>100%</b>



