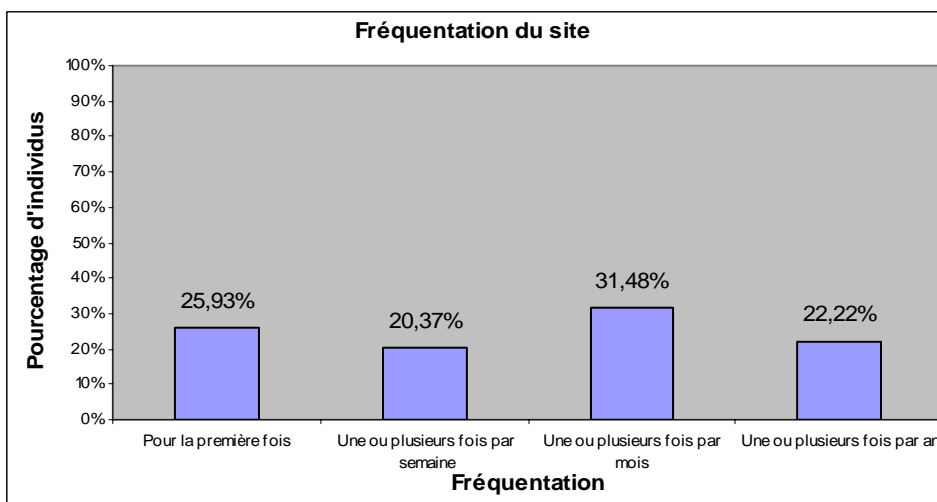




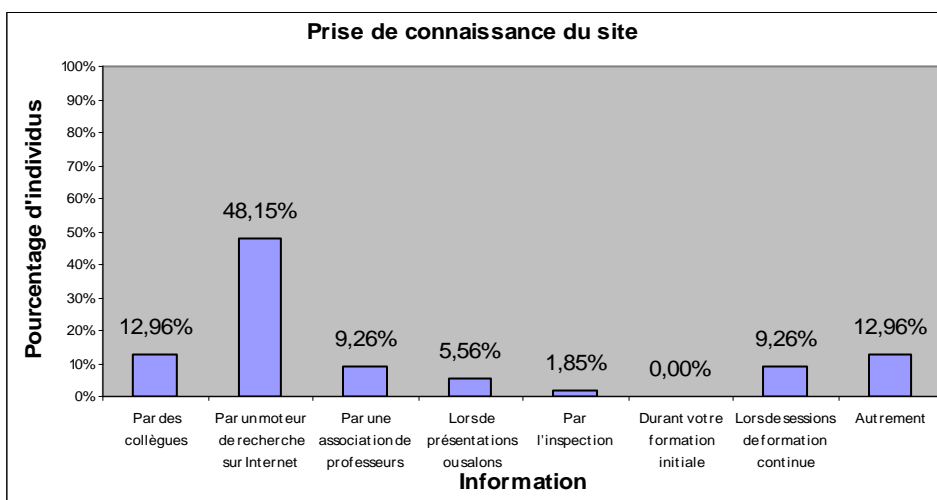
## Enquête SAEL

Site Emilangues  
<http://www.emilangues.education.fr>

### Consultez-vous le site d'Emilangues ?

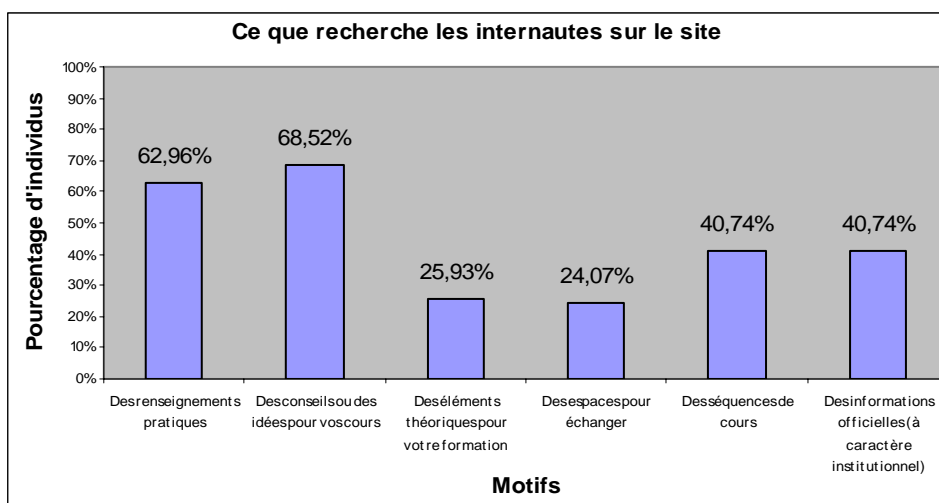


### Comment avez-vous connu ce site ?

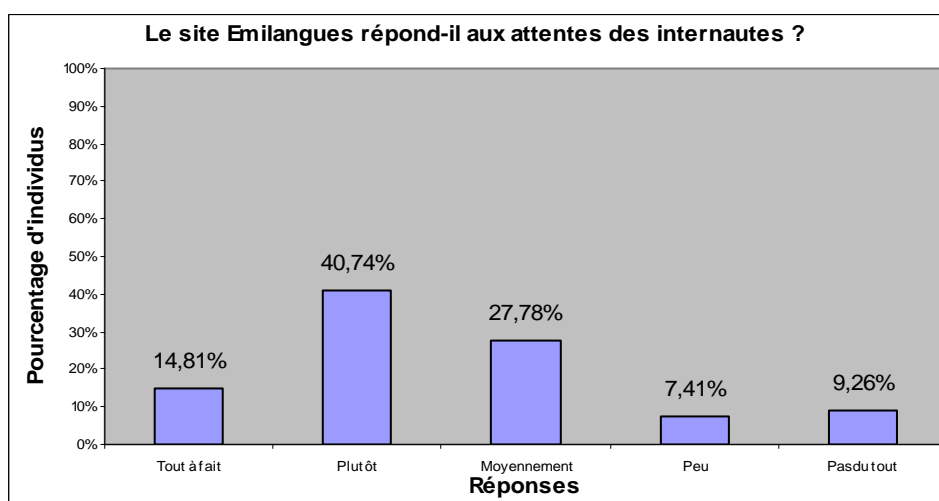


## Que cherchez-vous surtout sur le site Emilangues ? (trois réponses maximum)

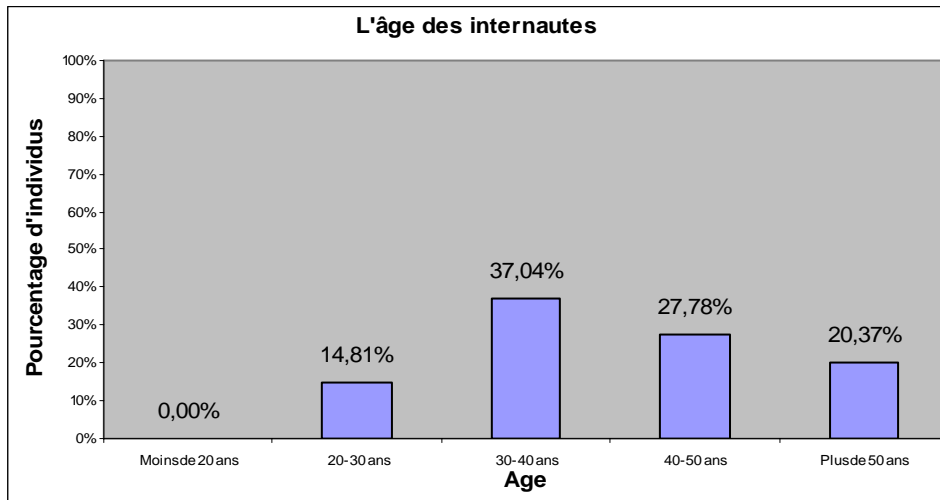
Nb d'individus	54					
	Des renseignements pratiques	Des conseils ou des idées pour vos cours	Des éléments théoriques pour votre formation	Des espaces pour échanger	Des séquences de cours	Des informations officielles (à caractère institutionnel)
Effectif	34	37	14	13	22	22
Pourcentages	62,96%	68,52%	25,93%	24,07%	40,74%	40,74%



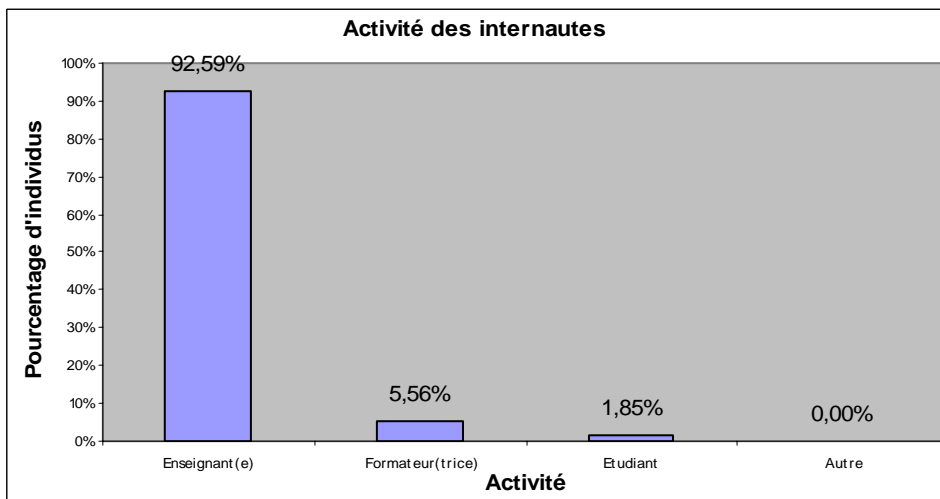
## Le site Emilangues répond-il à vos attentes ?



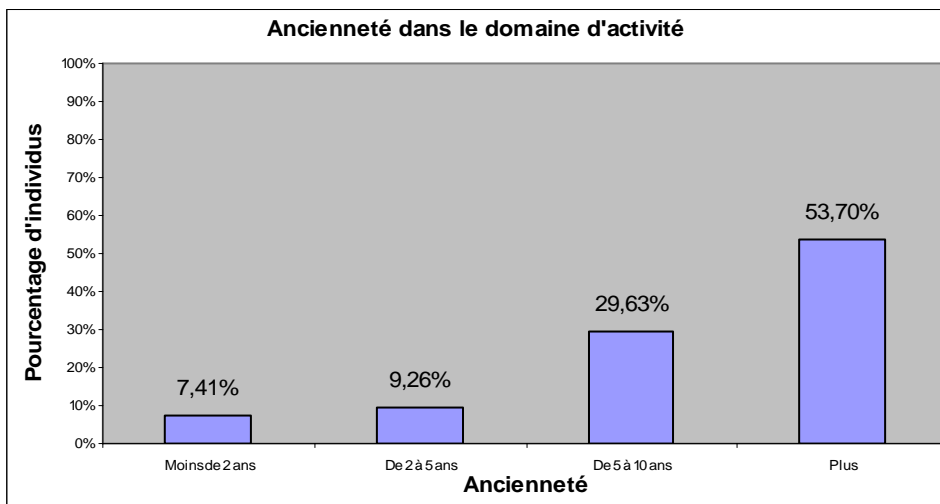
## Age



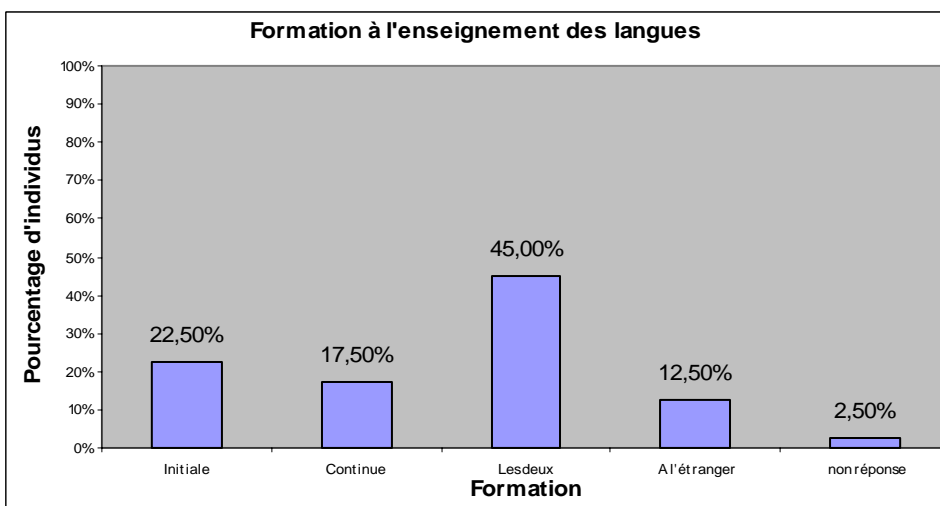
## Quelle est votre activité ?



### Exercez-vous depuis :



### Quel type de formation à l'enseignement des langues avez-vous reçu ?



## Si vous êtes enseignant, quelle(s) disciplines enseignez-vous ?

